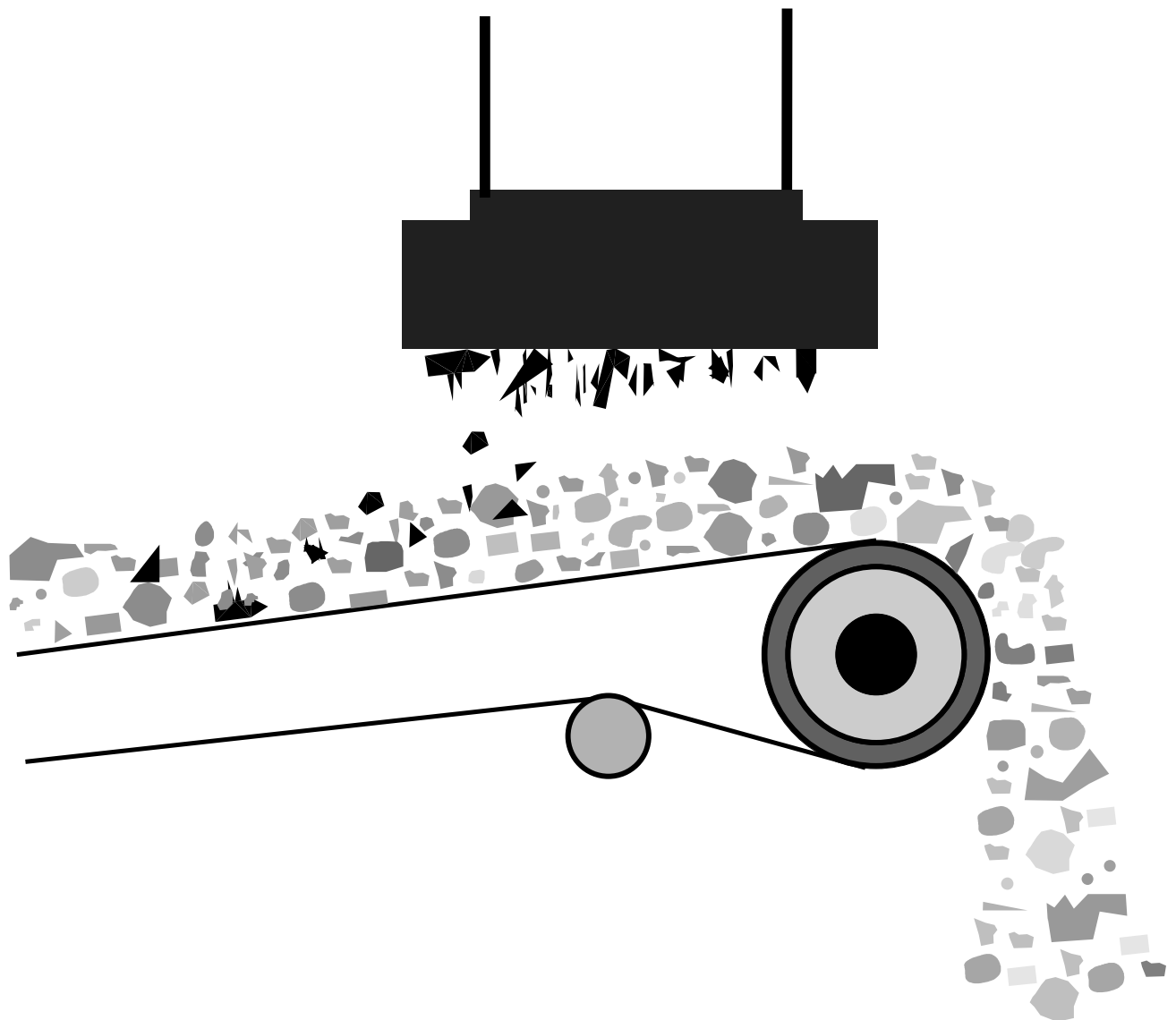


Elektro-Aushebe-Magnete S57

Verstärkte - Baureihe

Separation und
Rückgewinnung
von ferritischen Metallen



Elektro-Aushebe-Magnete S57

Verstärkte - Baureihe

J.Braun Separationsmagnete

Das J.Braun-Separationsmagnete-Programm ist ein Produkt langjähriger Erfahrung auf dem Gebiet der Magnettechnik. Es bietet unter ständiger Berücksichtigung neuester wissenschaftlicher Erkenntnisse ausgereifte sowie kundenorientierte Problemlösungen. Unsere Separationsmagnete zeichnen sich durch Leistungsfähigkeit, Wirtschaftlichkeit und Betriebssicherheit unter allen Betriebsbedingungen aus. Die Robustheit und Zuverlässigkeit dieser Produkte garantieren eine lange Lebensdauer und geringe Werterhaltungskosten.

Verwendung

Aushebemagnete der Baureihe 57 finden ihre vielseitigen Einsatzbereiche in der Industrie. Sie werden dort über Förderbänder, Rinnen und Rutschen montiert und ermöglichen die Säuberung des Fördergutes von ferromagnetischen Teilen, wenn diese in relativ geringer Menge anfallen. Diese Teile werden vom Magneten angezogen und bleiben an der Magnetunterseite haften. Die Entfernung anhaftender Teile erfolgt durch eine elektrische Abschaltung des Magnetfeldes.

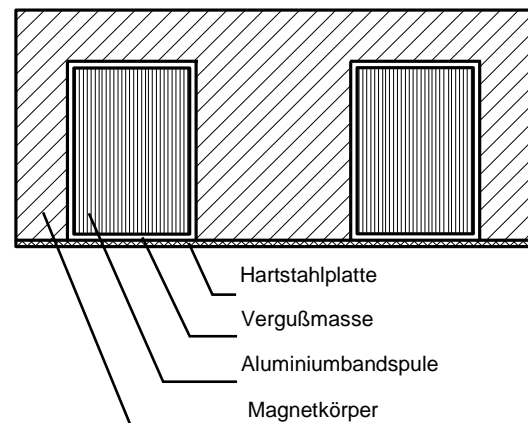
Vorteile

Die Verwendung von J.Braun-Elektro-Aushebemagnete der Baureihe 57 bietet folgende Vorteile:

- leistungsstarke Elektromagnete
- robuster Aufbau. Somit hohe Stoß- und Verschleißfestigkeit
- Schutz der nachfolgende Verarbeitungsmaschinen
- unempfindlich gegen Luftfeuchtigkeit, Spritzwasser, Staubentwicklung und Temperaturschwankungen im normalen Bereich
- einfacher nachträglicher Einbau in vorhandene Transportsysteme
- absolut wartungsfrei
- geringer Leistungsverbrauch

Aufbau

Elektro-Aushebemagnete der Baureihe 57 bestehen im Wesentlichen aus einem Stahlgehäuse und einer oder mehreren Erregerspulen. Das Gehäuse ist eine Schweißkonstruktion aus Stahl hoher Permeabilität. Die Spule ist aus Aluminiumband und wird unter Verwendung eines Elektro-Gießharzes der Isolationsklasse B mit hoher Wärmeleitfähigkeit vollständig im Gehäuse vergossen.



Die Magnetunterseite wird durch eine unmagnetische Hartstahlplatte geschützt. Elektro-Aushebemagnete der Baureihe 57 sind eigenbelüftet (Technische Daten in Tabelle 1).

Zur Aufhängung und zum Transport unserer Elektro-Aushebemagnete dienen vier seitlich am Gehäuse angeschweißte Aufhängelaschen (Bild 5 Tabelle 2).

Der elektrische Anschluss ist in einem stabilen Klemmenkasten auf der Oberseite des Magneten untergebracht.

Elektro-Aushebe-Magnete S57

Verstärkte - Baureihe

Auslegung

Die Aufhängung der Elektro-Aushebemagnete erfolgt längs oder quer über einem Förderer. Bei richtiger Auslegung und Positionierung des Magneten über dem Fördergut können ferromagnetische Verunreinigungen optimal aussortiert werden. Die Auslegung des Aushebemagneten bezüglich seiner magnetischen Stärke richtet sich nach der Schütthöhe und Beschaffenheit des Gutes, nach der Geschwindigkeit und Form des Förderbandes, gerade oder gemuldet, sowie nach der Größe der anfallenden Eisenteile.

Die in Tabelle 1 angegebenen Aushubhöhen beziehen sich auf Normmaterial nach VDE 0580, das aus spezifisch leichtem oder rieselfähigem Material, wie z.B. Späne oder Futtermittel ausgetragen wird. Das Fördergut sollte 0,3 - 0,5 Sek. im Magnetfeld verbleiben, um eine ausreichende Magnetisierung zu ermöglichen. Bei Bandgeschwindigkeiten, die größer als 1,8 m/Sek. sind, sollte eine Längsanordnung des Magneten gewählt werden.

Die Schütthöhe sollte bei Längsanordnung das b-Maß, bei Queranordnung das d-Maß nicht überschreiten (Tabelle 1). Die Auswahl eines Elektro-Aushebemagneten muss auf den jeweiligen Bedarfsfall ausgerichtet sein. Um Ihnen bei der Auswahl eines für Sie geeigneten Aushebemagneten behilflich sein zu können, bitten wir Sie, uns Ihre Betriebsverhältnisse durch Beantwortung der Fragen auf Seite 6 zu schildern oder ein Gespräch mit unserem Kundendienst zu vereinbaren.

Konstruktionsteile

Elektro-Aushebemagnete erzeugen ein Magnetfeld. Im Bereich des Magnetfeldes **m ü s s e n a l l e** Konstruktionsteile der Förderanlage aus unmagnetischem Material bestehen (seitlich 0,3b unten, 0,7b).

Zubehör

Die Erregerspule der Elektro-Aushebemagnete wird mit Gleichstrom betrieben. Eine entsprechende Stromversorgung wird von uns passend zum jeweiligen Aushebemagneten angeboten. Zur thermischen Überwachung der Erregerspule ist eine elektronische Thermistorauswertung als Option erhältlich.

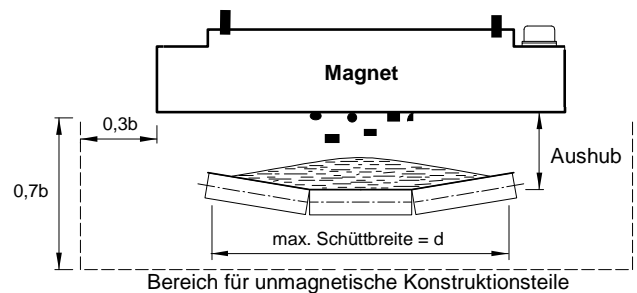


Bild 1: Queranordnung über Förderband

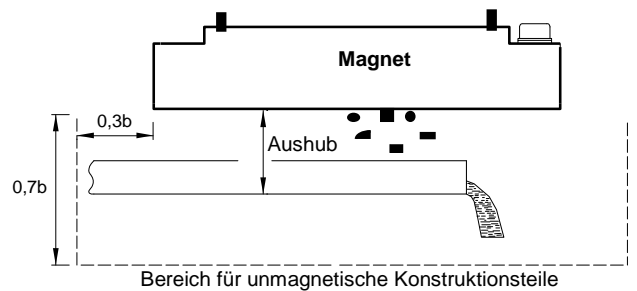


Bild 2: Längsanordnung über Schwingförderrinne

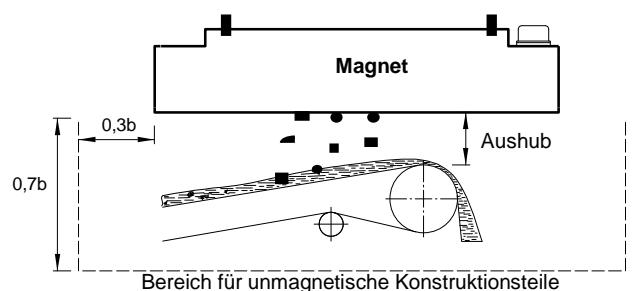


Bild 3: Längsanordnung über Endbandrolle

Elektro-Aushebe-Magnete S57

Verstärkte - Baureihe

Ausführung Baureihe S57:

- Einschaldauer: 100%
- Bauvorschrift: VDE 0580
- Nennspannung: 60V bis 230V DC
- Schutzart Magnetkörper nach DIN 40050: IP65
- Schutzart Klemmenkasten nach DIN 40050: IP54
- Kühlung: AN
- Erregerspule: Al-Band
- Isolationsklasse nach VDE 0530: B
- Umgebungstemperatur: -20°C bis +45°C
- Kabelverschraubung nach DIN 40430

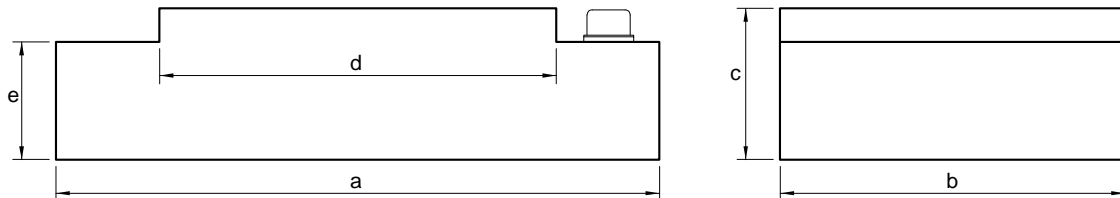


Bild 4: Elektro - Aushebemagnet

Technische Daten und Abmessungen								
Typ	Aushub mm	Leistung kW	Gewicht kg	Maße mm				
				a	b	c	d	e
S57 - 50 / 70	300	1,3	470	700	490	330	450	285
S57 - 50 / 90	300	1,6	630	900	490	330	650	285
S57 - 50 / 110	300	1,9	800	1 100	490	330	850	285
S57 - 50 / 130	300	2,2	980	1 300	490	330	1 050	285
S57 - 65 / 80	350	2,3	740	800	640	340	500	290
S57 - 65 / 100	350	2,7	970	1 000	640	340	700	290
S57 - 65 / 120	350	3,1	1 200	1 200	640	340	900	290
S57 - 65 / 140	350	3,5	1 430	1 400	640	340	1 100	290
S57 - 80 / 100	400	3,7	1 230	1 000	790	350	700	300
S57 - 80 / 120	400	4,2	1 530	1 200	790	350	900	300
S57 - 80 / 140	400	4,6	1 820	1 400	790	350	1 100	300
S57 - 80 / 160	400	5,1	2 110	1 600	790	350	1 300	300
S57 - 100 / 120	450	5,0	1 980	1 200	980	370	800	310
S57 - 100 / 140	450	5,6	2 340	1 400	980	370	1 000	310
S57 - 100 / 160	450	6,2	2 770	1 600	980	370	1 200	310
S57 - 100 / 180	450	6,8	3 160	1 800	980	370	1 400	310
S57 - 120 / 140	500	6,9	3 040	1 400	1 170	390	1 000	320
S57 - 120 / 160	500	7,6	3 490	1 600	1 170	390	1 200	320
S57 - 120 / 180	500	8,3	3 940	1 800	1 170	390	1 400	320
S57 - 120 / 200	500	9,0	4 420	2 000	1 170	390	1 600	320
S57 - 140 / 160	550	8,4	4 350	1 600	1 360	410	1 100	330
S57 - 140 / 180	550	9,6	5 000	1 800	1 360	410	1 300	330
S57 - 140 / 200	550	10,8	5 650	2 000	1 360	410	1 500	330
S57 - 140 / 220	550	11,9	6 300	2 200	1 360	410	1 700	330
S57 - 160 / 180	600	11,0	6 100	1 800	1 550	430	1 300	340
S57 - 160 / 200	600	12,4	6 800	2 000	1 550	430	1 500	340
S57 - 160 / 220	600	13,9	7 600	2 200	1 550	430	1 700	340
S57 - 160 / 240	600	15,3	8 400	2 400	1 550	430	1 900	340

Tabelle 1

Elektro-Aushebe-Magnete S57

Verstärkte - Baureihe

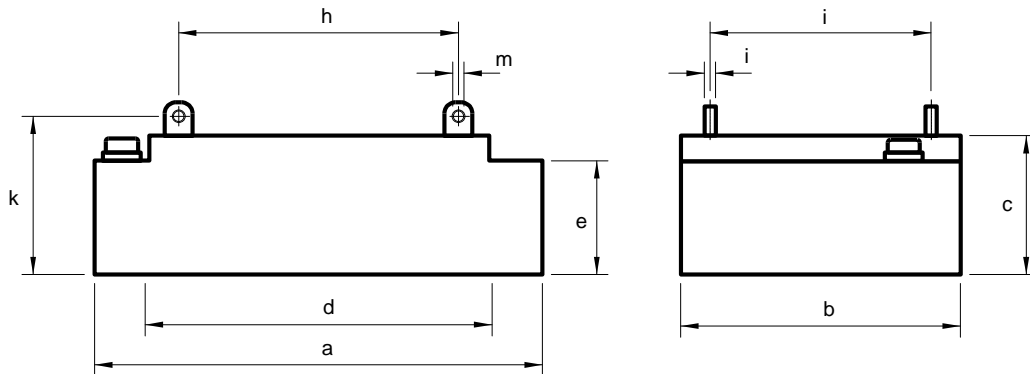


Bild 5: Aufhängung Elektro - Aushebemagnete

Abmessungen								
Typ	Maße mm							
	a	b	c	h	i	k	l	m
S57 - 50 / 70	700	490	330	400	400	360	15	13
S57 - 50 / 90	900	490	330	600	400	360	15	13
S57 - 50 / 110	1 100	490	330	800	400	360	15	13
S57 - 50 / 130	1 300	490	330	1 000	400	360	15	13
S57 - 65 / 80	800	640	340	450	550	380	20	17
S57 - 65 / 100	1 000	640	340	650	550	380	20	17
S57 - 65 / 120	1 200	640	340	850	550	380	20	17
S57 - 65 / 140	1 400	640	340	1 050	550	380	20	17
S57 - 80 / 100	1 000	790	350	600	700	400	25	21
S57 - 80 / 120	1 200	790	350	800	700	400	25	21
S57 - 80 / 140	1 400	790	350	1 000	700	400	25	21
S57 - 80 / 160	1 600	790	350	1 200	700	400	25	21
S57 - 100 / 120	1 200	980	370	700	900	430	30	23
S57 - 100 / 140	1 400	980	370	900	900	430	30	23
S57 - 100 / 160	1 600	980	370	1 100	900	430	30	23
S57 - 100 / 180	1 800	980	370	1 300	900	430	30	23
S57 - 120 / 140	1 400	1 170	390	850	1 100	460	35	28
S57 - 120 / 160	1 600	1 170	390	1 050	1 100	460	35	28
S57 - 120 / 180	1 800	1 170	390	1 250	1 100	460	35	28
S57 - 120 / 200	2 000	1 170	390	1 450	1 100	460	35	28
S57 - 140 / 160	1 600	1 360	410	950	1 300	490	40	32
S57 - 140 / 180	1 800	1 360	410	1 150	1 300	490	40	32
S57 - 140 / 200	2 000	1 360	410	1 350	1 300	490	40	32
S57 - 140 / 220	2 200	1 360	410	1 550	1 300	490	40	32
S57 - 160 / 180	1 800	1 550	430	1 100	1 500	520	45	38
S57 - 160 / 200	2 000	1 550	430	1 300	1 500	520	45	38
S57 - 160 / 220	2 200	1 550	430	1 500	1 500	520	45	38
S57 - 160 / 240	2 400	1 550	430	1 700	1 500	520	45	38

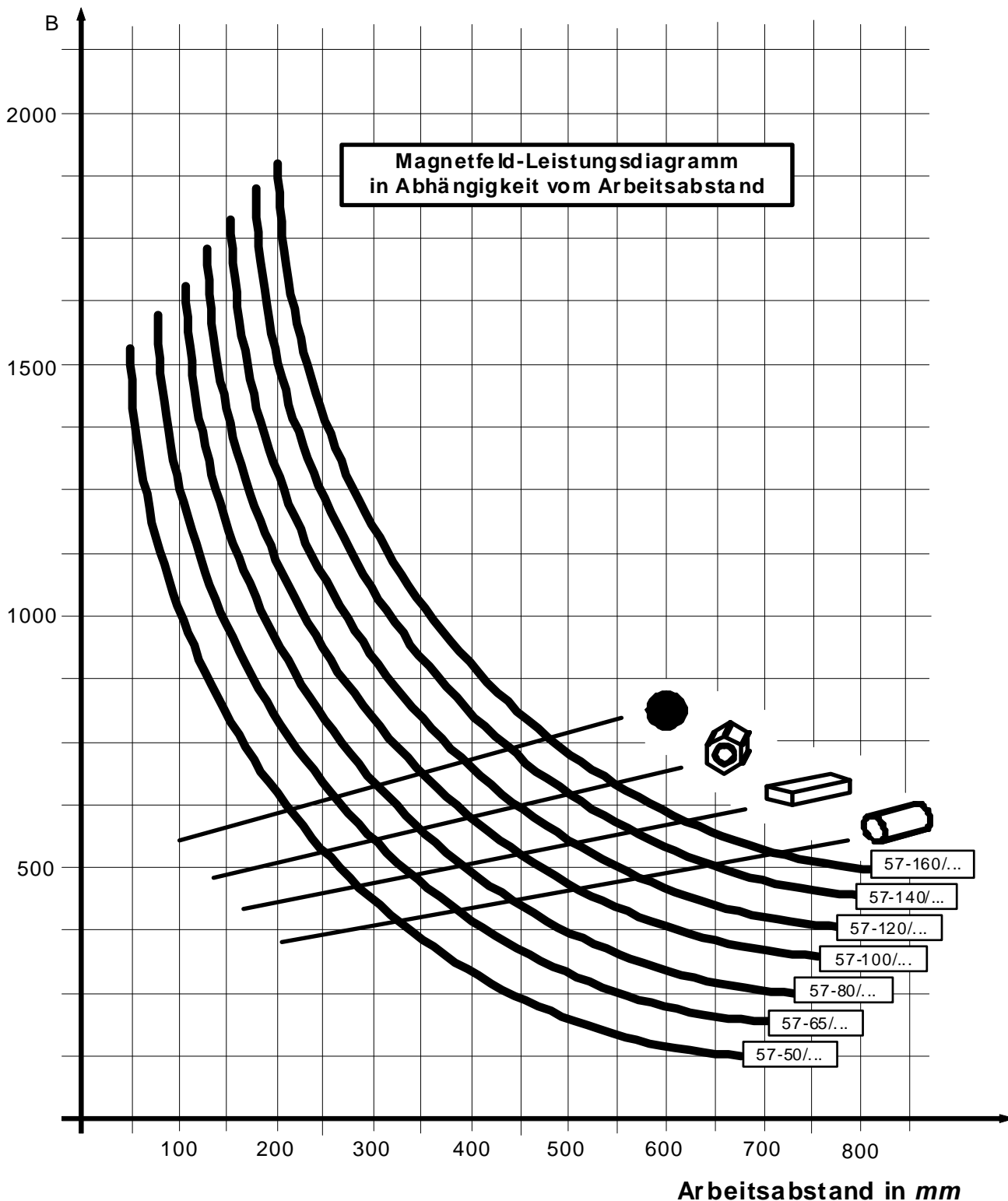
Tabelle 2

Weitere Abmessungen auf Anfrage.

Elektro-Aushebe-Magnete S57

Verstärkte - Baureihe

Magnetische Flußdichte in *Gauß*



Elektro-Aushebe-Magnete S57

Verstärkte - Baureihe

Fragebogen für die Auswahl von Separier-Magnetsystemen

J. Braun GmbH & Co. KG

Tel: 02056 599170

Fax: 02056 599172

E-Mail: mail@magnetanlagen.com

Anfragefirma:
 Anschrift:
 Sachbearbeiter:
 Telefon/Telefax:
 E-Mail:

Bitte möglichst vollständig ausfüllen!

Angaben über das Transportsystem

.....
 Bandbreite

.....
 Bandgeschwindigkeit

.....
 Montagewinkel

.....
 Enthält das Band Stahl

.....
 Form des Bandes

.....
 Durchmesser der Kopfrolle

Angaben über das Produkt

.....
 Produkt

.....
 Kapazität in t/h oder m³/h

.....
 Abmessungen min. / max.

.....
 Spezifisches Gewicht

.....
 Breite des Produktflusses

.....
 Schichthöhe

.....
 Feuchtigkeit des Produktes

.....
 Temperatur des Produktes

Angaben über die zu separierende Partikel

.....
 Art

.....
 Form

.....
 Gewicht max.

.....
 Gewicht min.

.....
 Menge / Verunreinigungsgrad

Angaben über die Anordnung der Magnete

.....
 Längs zum Förderstrom

.....
 Quer zum Förderstrom

.....
 Abstand zwischen Produkt und Separiereinrichtung

.....
 Netzanschlussspannung

.....
 Wenn möglich, fügen Sie bitte eine Lagezeichnung bei