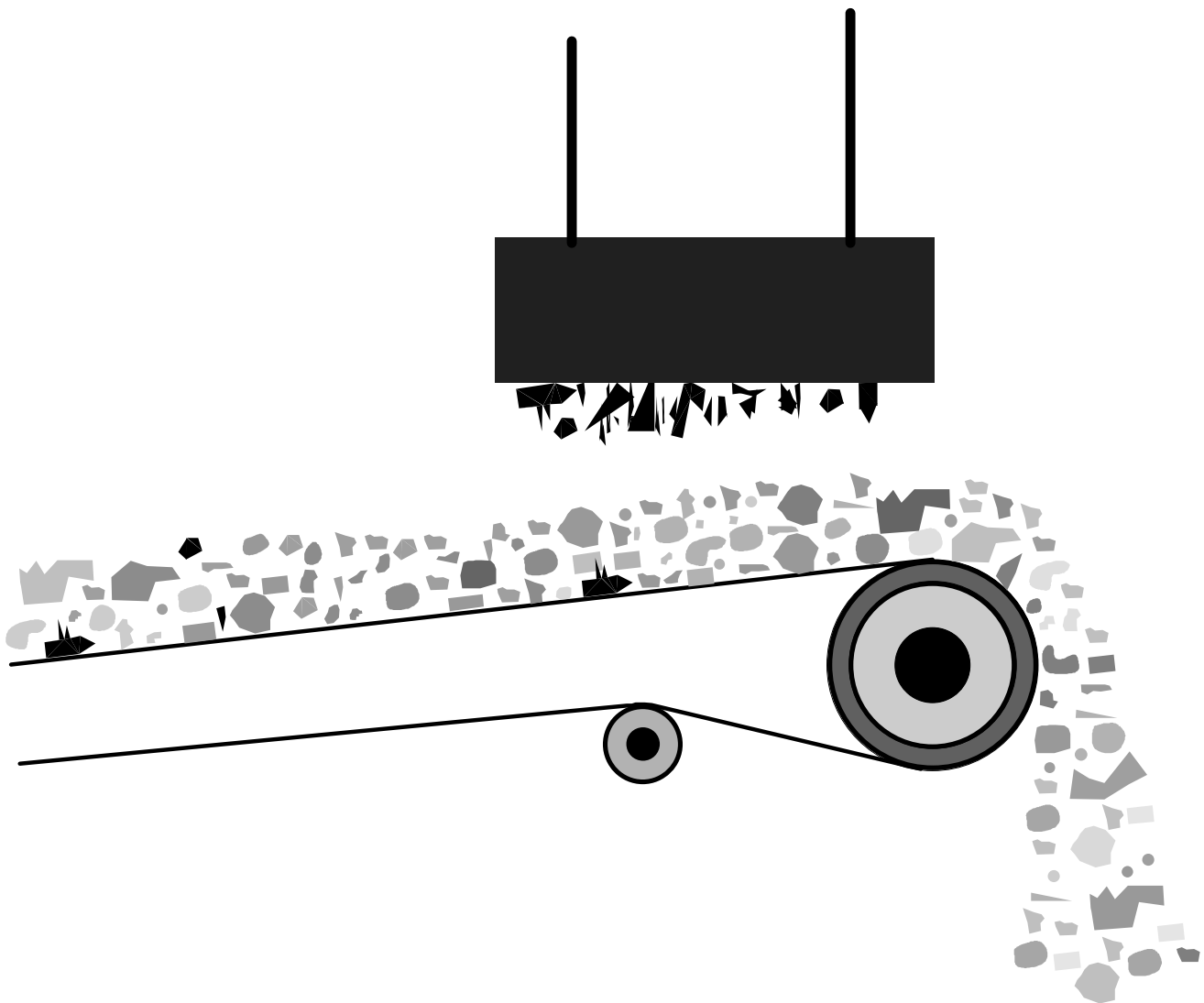


Permanent-Aushebe-Magnete S47

Verstärkte-Baureihe

Separation und Rückgewinnung
von ferritischen Metallen



Permanent-Aushebe-Magnete S47

Verstärkte-Baureihe

J.Braun Separationsmagnete

Das J.Braun Separationsmagnete - Programm ist ein Produkt langjähriger Erfahrung auf dem Gebiet der Magnettechnik. Es bietet unter ständiger Berücksichtigung neuester wissenschaftlicher Erkenntnisse ausgereifte sowie kundenorientierte Problemlösungen. Unsere Separationsmagnete zeichnen sich durch Leistungsfähigkeit, Wirtschaftlichkeit und Betriebs-sicherheit unter allen Betriebsbedingungen aus. Die Robustheit und Zuverlässigkeit dieser Produkte garantieren eine lange Lebensdauer und geringe Werterhaltungskosten.

Verwendung

Permanent - Aushebemagnete der Baureihe 47 finden ihre vielseitigen Einsatzbereiche in der Industrie. Sie werden dort über Förderbänder, Rinnen und Rutschen montiert und ermöglichen die Säuberung des Fördergutes von ferromagnetischen Teilen, wenn diese in relativ geringer Menge anfallen. Diese Teile werden vom Magneten angezogen und bleiben an der Magnetunterseite haften. Die Entfernung anhaftender Teile kann durch verschiedene Reinigungssysteme erfolgen.

Vorteile

Die Verwendung von J.Braun Permanent - Aushebemagnete der Baureihe 47 bietet folgende Vorteile.

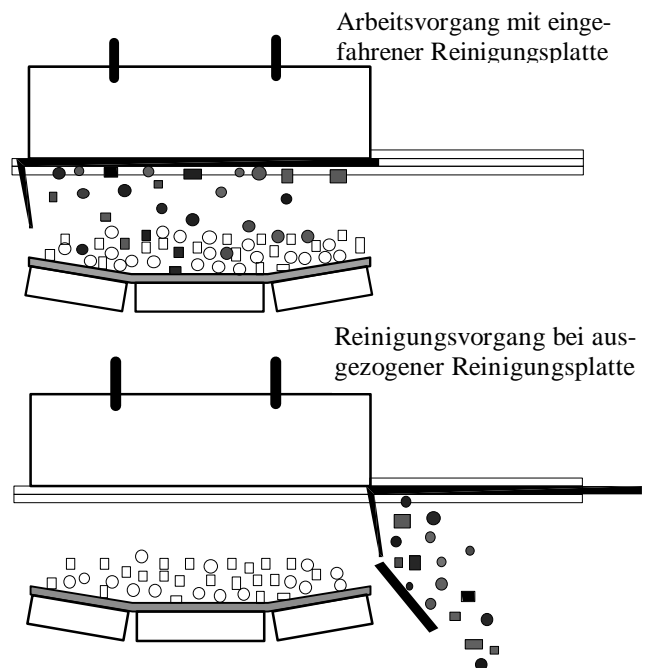
- leistungsstarke Hartferritmagnete
- robuster Aufbau. Somit hohe Stoß- und Verschleißfestigkeit
- kein Energieverbrauch
- konstante Magnetkraft
- keine seitliche Streufelder
- unempfindlich gegen Luftfeuchtigkeit, Spritzwasser, Staubentwicklung und Temperaturschwankungen im normalen Bereich
- Arbeitseinsatz an jeder Stelle möglich
- absolut wartungsfrei

Aufbau

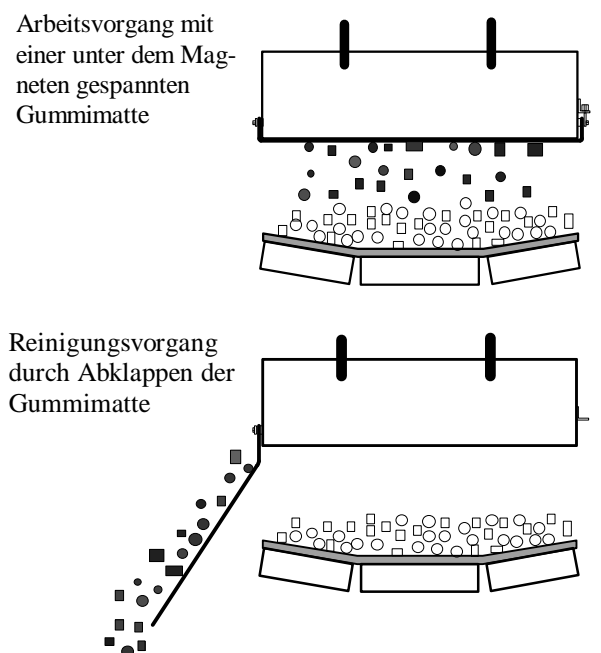
Permanent - Aushebemagnete der Baureihe 47 bestehen im wesentlichen aus einem Stahlgehäuse und einem Magnetsystem. Das Gehäuse ist eine Schweißkonstruktion aus Stahl hoher Permeabilität. Das Magnetsystem ist aus hochenergetischen Ferritmagneten aufgebaut. Die Magnetunterseite wird durch eine unmagnetische Hartstahlplatte geschützt. Zur Aufhängung und zum Transport der Permanent - Aushebemagnete dienen vier am Gehäuse angeschweißte Aufhängelaschen (Tabelle 1).

Reinigungsmechanismen

Variante A



Variante B



Permanent-Aushebe-Magnete S47

Verstärkte-Baureihe

Auslegung

Die Aufhängung der J.Braun – Permanent - Aushebemagnete erfolgt längs oder quer über einem Förderer. Bei richtiger Auslegung und Positionierung des Magneten über dem Fördergut können ferromagnetische Verunreinigungen optimal aussortiert werden. Die Auslegung des Aushebemagneten bezüglich seiner magnetischen Stärke richtet sich nach der Schütthöhe und Beschaffenheit des Gutes, nach der Geschwindigkeit und Form des Förderbandes, gerade oder gemuldet, sowie nach der Größe der anfallenden Eisenteile.

Die in Tabelle 1 angegebenen Aushubhöhen beziehen sich auf Normmaterial nach VDE 0580, das aus spezifisch leichtem oder rieselfähigem Material, wie z.B. Späne oder Futtermittel ausgetragen wird. Das Fördergut sollte 0,3 - 0,5 Sek. im Magnetfeld verbleiben, um eine ausreichende Magnetisierung zu ermöglichen. Bei Bandgeschwindigkeiten, die größer als 1,8 m/Sek. sind, sollte eine Längsanordnung des Magneten gewählt werden. Die Schütthöhe sollte bei Längsanordnung das b-Maß, bei Queranordnung das d-Maß nicht überschreiten (Tabelle 1). Die Auswahl eines Permanent - Aushebemagneten muss auf den jeweiligen Bedarfsfall ausgerichtet sein. Um Ihnen bei der Auswahl eines für Sie geeigneten Aushebemagneten behilflich sein zu können, bitten wir Sie, uns Ihre Betriebsverhältnisse durch Beantwortung der Fragen auf Seite 7 zu schildern, oder ein Gespräch mit unserem Kundendienst zu vereinbaren.

Konstruktionsteile

Permanente - Aushebemagnete erzeugen ein Magnetfeld. Im Bereich des Magnetfeldes **müssen alle** Konstruktionsteile der Förderanlage aus unmagnetischem Material bestehen (seitlich 0,3b nach unten 0,7b).

Zubehör

Reinigungssysteme
Metallerfassungssysteme
Höhenverstellbare Magnetaufhängung

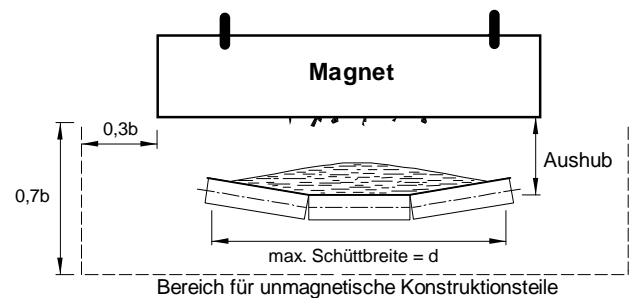


Bild 1: Queranordnung über Förderband

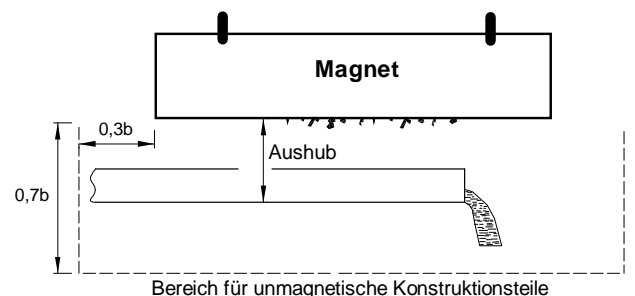


Bild 2: Längsanordnung über Schwingförderrinne

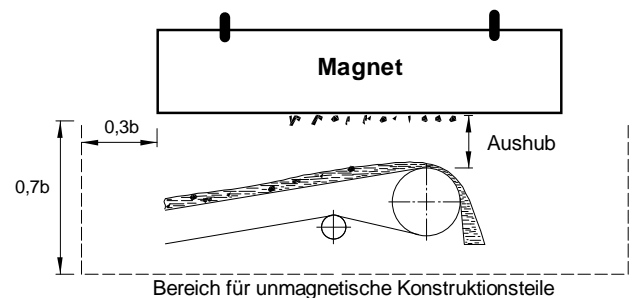


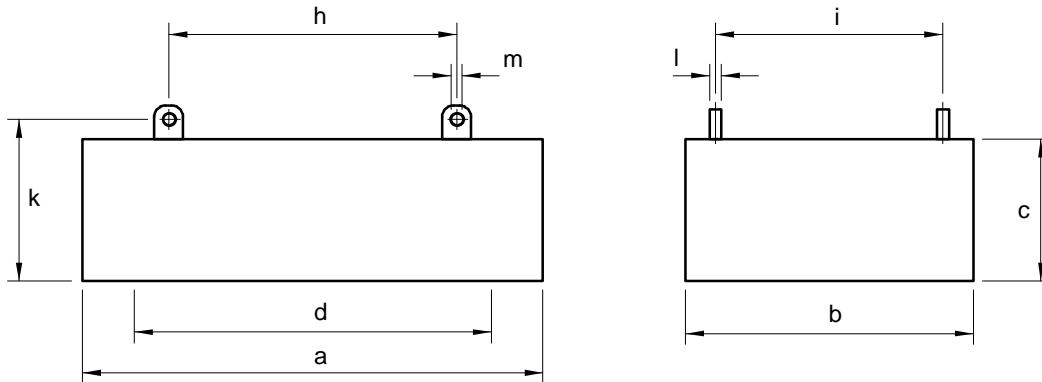
Bild 3: Längsanordnung über Endbandrolle

Permanent-Aushebe-Magnete S47

Verstärkte-Baureihe

Ausführungen Baureihe S47:

- Bauvorschrift: VDE 0580
- Magnetwerkstoff: Strontiumferrit-Keramik
- Materialtemperatur: -50°C bis +150°C
- Magnetkörper: Stahl
- Abschlußplatte: Edelstahl



| Technische Daten und Abmessungen | | | | | | | | | | | |
|----------------------------------|--------------|---------------|---------|-----|-----|-------|-----|-----|-----|----|----|
| Typ | Aushub mm | Gewicht kg | Maße mm | | | | | | | | |
| | | | a | b | c | d | h | i | k | l | m |
| S47 – 50/50 | 250 | 290 | 500 | 490 | 260 | 400 | 350 | 400 | 290 | 15 | 13 |
| S47 – 50/60 | 250 | 360 | 600 | 490 | 260 | 500 | 400 | 400 | 290 | 15 | 13 |
| S47 – 50/70 | 250 | 430 | 700 | 490 | 260 | 600 | 450 | 400 | 290 | 15 | 13 |
| S47 – 50/80 | 250 | 490 | 800 | 490 | 260 | 700 | 500 | 400 | 290 | 15 | 13 |
| S47 – 50/90 | 250 | 560 | 900 | 490 | 260 | 800 | 550 | 400 | 290 | 15 | 13 |
| S47 – 50/100 | 250 | 630 | 1 000 | 490 | 260 | 900 | 600 | 400 | 290 | 15 | 13 |
| S47 – 50/110 | 250 | 700 | 1 100 | 490 | 260 | 1 000 | 650 | 400 | 290 | 15 | 13 |
| S47 – 50/120 | 250 | 770 | 1 200 | 490 | 260 | 1 100 | 700 | 400 | 290 | 15 | 13 |
| S47 – 50/130 | 250 | 830 | 1 300 | 490 | 260 | 1 200 | 750 | 400 | 290 | 15 | 13 |
| S47 – 65/60 | 280 | 550 | 600 | 640 | 290 | 500 | 400 | 550 | 330 | 20 | 17 |
| S47 – 65/70 | 280 | 650 | 700 | 640 | 290 | 600 | 450 | 550 | 330 | 20 | 17 |
| S47 – 65/80 | 280 | 750 | 800 | 640 | 290 | 700 | 500 | 550 | 330 | 20 | 17 |
| S47 – 65/90 | 280 | 850 | 900 | 640 | 290 | 800 | 550 | 550 | 330 | 20 | 17 |
| S47 – 65/100 | 280 | 950 | 1 000 | 640 | 290 | 900 | 600 | 550 | 330 | 20 | 17 |
| S47 – 65/110 | 280 | 1 050 | 1 100 | 640 | 290 | 1 000 | 650 | 550 | 330 | 20 | 17 |
| S47 – 65/120 | 280 | 1 150 | 1 200 | 640 | 290 | 1 100 | 700 | 550 | 330 | 20 | 17 |
| S47 – 65/130 | 280 | 1 250 | 1 300 | 640 | 290 | 1 200 | 750 | 550 | 330 | 20 | 17 |
| S47 – 65/140 | 280 | 1 350 | 1 400 | 640 | 290 | 1 300 | 800 | 550 | 330 | 20 | 17 |

Tabelle 1.1

Permanent-Aushebe-Magnete S47

Verstärkte-Baureihe

| Technische Daten und Abmessungen | | | | | | | | | | | |
|----------------------------------|--------------|---------------|---------|-------|-----|-------|-------|-------|-----|----|----|
| Typ | Aushub mm | Gewicht kg | Maße mm | | | | | | | | |
| | | | a | b | c | d | h | i | k | l | m |
| S47 – 80/80 | 310 | 920 | 800 | 790 | 325 | 700 | 550 | 700 | 375 | 25 | 21 |
| S47 – 80/90 | 310 | 1 060 | 900 | 790 | 325 | 800 | 600 | 700 | 375 | 25 | 21 |
| S47 – 80/100 | 310 | 1 200 | 1 000 | 790 | 325 | 900 | 650 | 700 | 375 | 25 | 21 |
| S47 – 80/110 | 310 | 1 340 | 1 100 | 790 | 325 | 1 000 | 700 | 700 | 375 | 25 | 21 |
| S47 – 80/120 | 310 | 1 480 | 1 200 | 790 | 325 | 1 100 | 750 | 700 | 375 | 25 | 21 |
| S47 – 80/130 | 310 | 1 620 | 1 300 | 790 | 325 | 1 200 | 800 | 700 | 375 | 25 | 21 |
| S47 – 80/140 | 310 | 1 760 | 1 400 | 790 | 325 | 1 300 | 850 | 700 | 375 | 25 | 21 |
| S47 – 80/150 | 310 | 1 900 | 1 500 | 790 | 325 | 1 400 | 900 | 700 | 375 | 25 | 21 |
| S47 - 80/160 | 310 | 2 040 | 1 600 | 790 | 325 | 1 500 | 950 | 700 | 375 | 25 | 21 |
| S47 - 100/100 | 350 | 1 750 | 1 000 | 980 | 360 | 900 | 700 | 900 | 420 | 30 | 23 |
| S47 – 100/110 | 350 | 1 945 | 1 100 | 980 | 360 | 1 000 | 750 | 900 | 420 | 30 | 23 |
| S47 – 100/120 | 350 | 2 140 | 1 200 | 980 | 360 | 1 100 | 800 | 900 | 420 | 30 | 23 |
| S47 – 100/130 | 350 | 2 330 | 1 300 | 980 | 360 | 1 200 | 850 | 900 | 420 | 30 | 23 |
| S47 – 100/140 | 350 | 2 525 | 1 400 | 980 | 360 | 1 300 | 900 | 900 | 420 | 30 | 23 |
| S47 – 100/150 | 350 | 2 720 | 1 500 | 980 | 360 | 1 400 | 950 | 900 | 420 | 30 | 23 |
| S47 – 100/160 | 350 | 2 915 | 1 600 | 980 | 360 | 1 500 | 1 000 | 900 | 420 | 30 | 23 |
| S47 – 100/170 | 350 | 3 110 | 1 700 | 980 | 360 | 1 600 | 1 050 | 900 | 420 | 30 | 23 |
| S47 – 100/180 | 350 | 3 300 | 1 800 | 980 | 360 | 1 700 | 1 100 | 900 | 420 | 30 | 23 |
| S47 - 120/120 | 400 | 2 490 | 1 200 | 1 170 | 395 | 1 100 | 850 | 1 100 | 465 | 35 | 28 |
| S47 – 120/130 | 400 | 2 720 | 1 300 | 1 170 | 395 | 1 200 | 900 | 1 100 | 465 | 35 | 28 |
| S47 – 120/140 | 400 | 2 950 | 1 400 | 1 170 | 395 | 1 300 | 950 | 1 100 | 465 | 35 | 28 |
| S47 – 120/150 | 400 | 3 180 | 1 500 | 1 170 | 395 | 1 400 | 1 000 | 1 100 | 465 | 35 | 28 |
| S47 – 120/160 | 400 | 3 410 | 1 600 | 1 170 | 395 | 1 500 | 1 050 | 1 100 | 465 | 35 | 28 |
| S47 – 120/170 | 400 | 3 640 | 1 700 | 1 170 | 395 | 1 600 | 1 100 | 1 100 | 465 | 35 | 28 |
| S47 – 120/180 | 400 | 3 870 | 1 800 | 1 170 | 395 | 1 700 | 1 150 | 1 100 | 465 | 35 | 28 |
| S47 – 120/190 | 400 | 4 100 | 1 900 | 1 170 | 395 | 1 800 | 1 200 | 1 100 | 465 | 35 | 28 |
| S47 – 120/200 | 400 | 4 330 | 2 000 | 1 170 | 395 | 1 900 | 1 250 | 1 100 | 465 | 35 | 28 |
| S47 – 140/140 | 450 | 4 100 | 1 400 | 1 360 | 430 | 1 300 | 1000 | 1 300 | 510 | 40 | 32 |
| S47 – 140/150 | 450 | 4 430 | 1 500 | 1 360 | 430 | 1 400 | 1050 | 1 300 | 510 | 40 | 32 |
| S47 – 140/160 | 450 | 4 760 | 1 600 | 1 360 | 430 | 1 500 | 1100 | 1 300 | 510 | 40 | 32 |
| S47 – 140/170 | 450 | 5 090 | 1 700 | 1 360 | 430 | 1 600 | 1150 | 1 300 | 510 | 40 | 32 |
| S47 – 140/180 | 450 | 5 420 | 1 800 | 1 360 | 430 | 1 700 | 1200 | 1 300 | 510 | 40 | 32 |
| S47 – 140/190 | 450 | 5 750 | 1 900 | 1 360 | 430 | 1 800 | 1250 | 1 300 | 510 | 40 | 32 |
| S47 – 140/200 | 450 | 6 080 | 2 000 | 1 360 | 430 | 1 900 | 1300 | 1 300 | 510 | 40 | 32 |
| S47 – 140/210 | 450 | 6 410 | 2 100 | 1 360 | 430 | 2 000 | 1350 | 1 300 | 510 | 40 | 32 |
| S47 - 140/220 | 450 | 6 740 | 2 200 | 1 360 | 430 | 2 100 | 1400 | 1 300 | 510 | 40 | 32 |

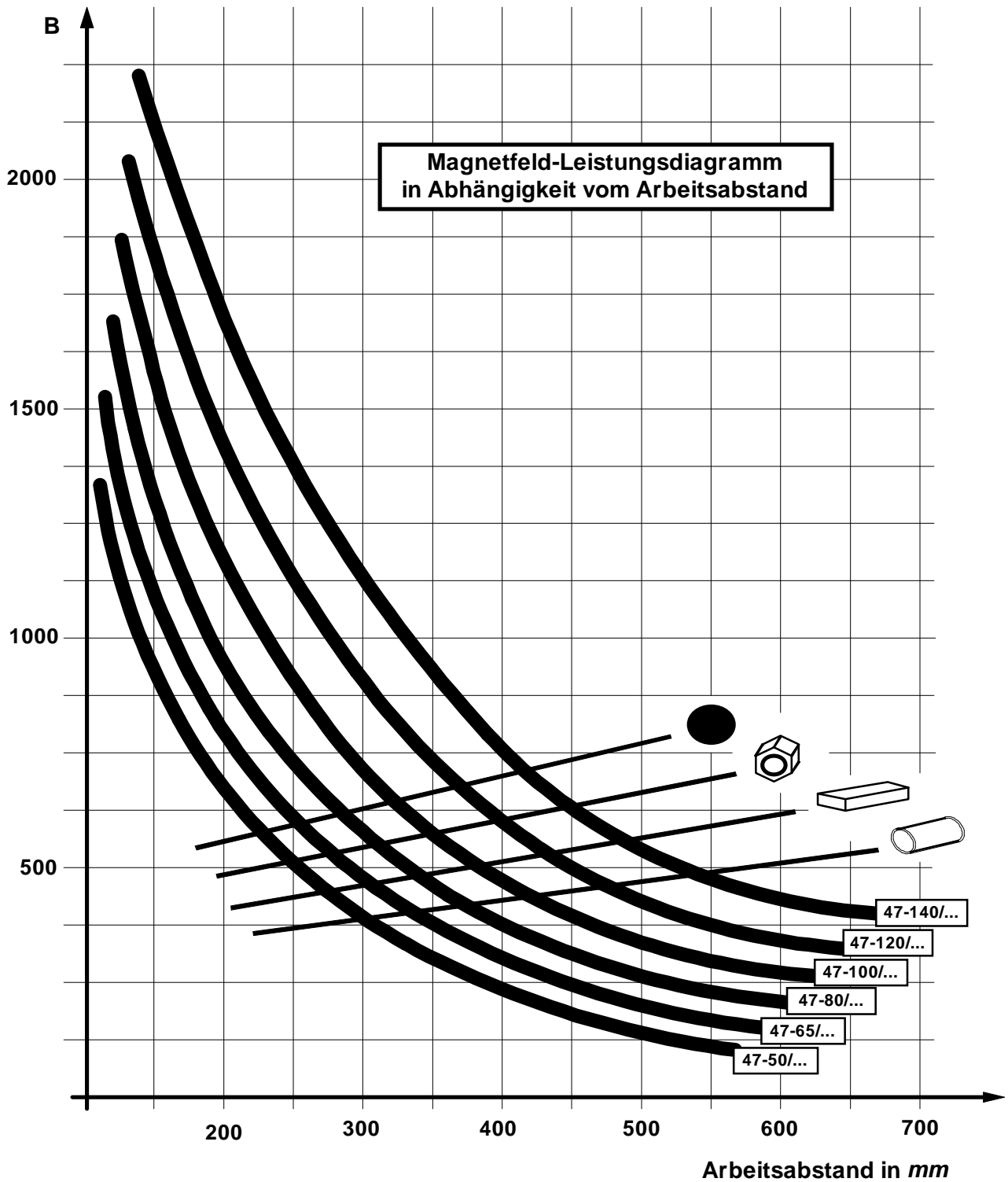
Tabelle 1.2

Weiter Abmessungen auf Anfrage.

Permanent-Aushebe-Magnete S47

Verstärkte-Baureihe

Magnetische Flußdichte in *Gauß*



Permanent-Aushebe-Magnete S47

Verstärkte-Baureihe

Fragebogen für die Auswahl von Lasthebemagnetanlagen

J. Braun GmbH & Co. KG
Tel: 02056 599170
Fax: 02056 599172
E-Mail: mail@magnetanlagen.com

Anfragefirma:
Anschrift:
Sachbearbeiter:
Telefon/Telefax:
E-Mail:

Bitte möglichst vollständig ausfüllen!

Angaben über das Transportsystem

.....
Bandbreite

.....
Bandgeschwindigkeit

.....
Montagewinkel

.....
Enthält das Band Stahl

.....
Form des Bandes

.....
Durchmesser der Kopfrolle

Angaben über das Produkt

.....
Produkt

.....
Kapazität in t/h oder m³/h

.....
Abmessungen min. / max.

.....
Spezifisches Gewicht

.....
Breite des Produktflusses

.....
Schichthöhe

.....
Feuchtigkeit des Produktes

.....
Temperatur des Produktes

Angaben über die zu separierende Partikel

.....
Art

.....
Form

.....
Gewicht max.

.....
Gewicht min.

.....
Menge / Verunreinigungsgrad

Angaben über die Anordnung der Magnete

.....
Längs zum Förderstrom

.....
Quer zum Förderstrom

.....
Abstand zwischen Produkt und Separiereinrichtung

.....
Wenn möglich, fügen Sie bitte eine Lagezeichnung bei