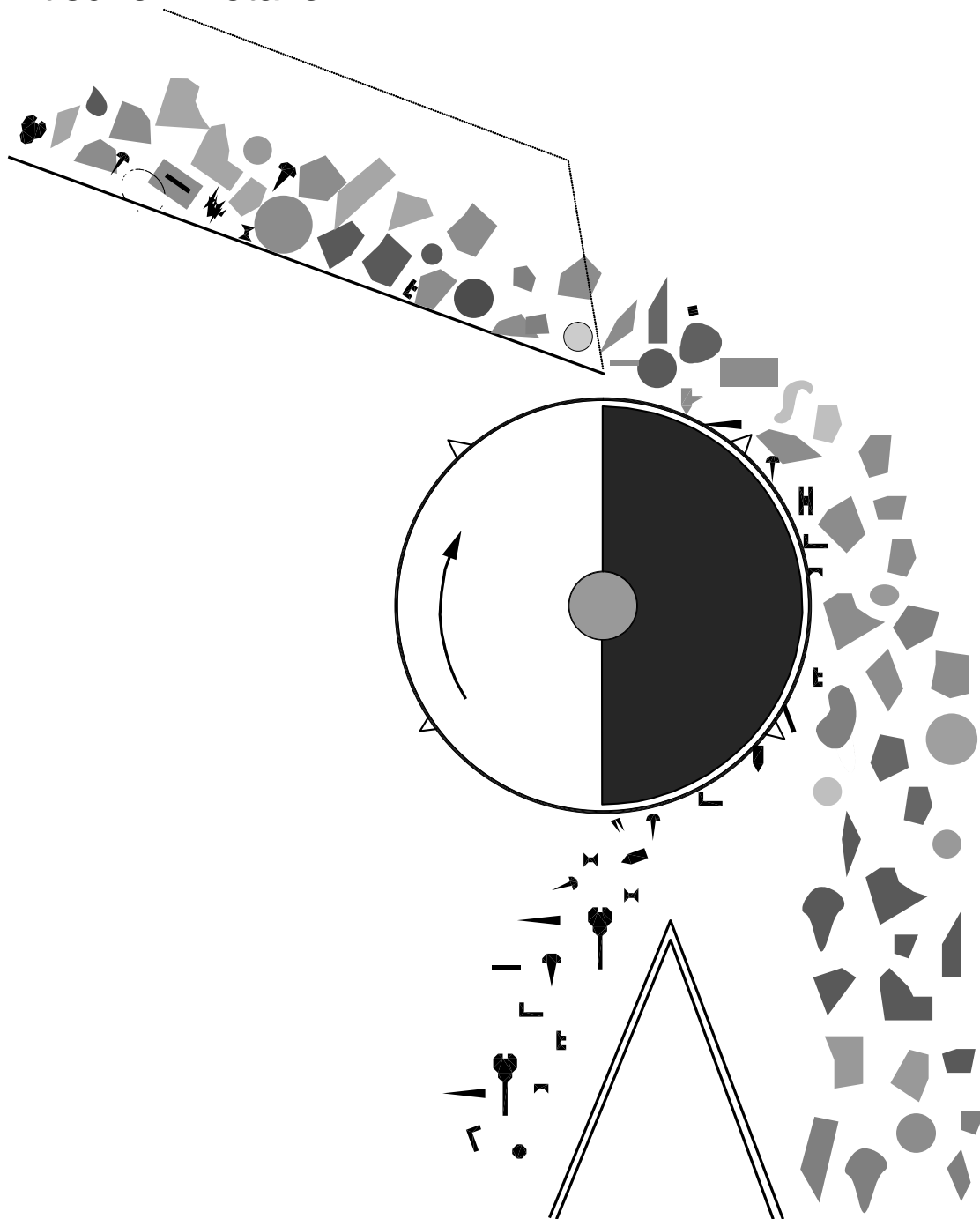


Permanent-Magnet-Bandrollen S42

Standard-Baureihe

Separation und Rückgewinnung
von ferritischen Metallen



Permanent-Magnet-Trommeln S42

Standard-Baureihe

J.Braun-Separationsmagnete

Das J.Braun Separationsmagnete-Programm ist ein Produkt langjähriger Erfahrung auf dem Gebiet der Magnettechnik. Es bietet unter ständiger Berücksichtigung neuester wissenschaftlicher Erkenntnisse ausgereifte sowie kundenorientierte Problemlösungen. Unsere Separationsmagnete zeichnen sich durch Leistungsfähigkeit, Wirtschaftlichkeit und Betriebssicherheit unter allen Betriebsbedingungen aus. Die Robustheit und Zuverlässigkeit dieser Produkte garantieren eine lange Lebensdauer und geringe Werterhaltungskosten.

Verwendung

Permanent-Magnet-Trommeln der Baureihe 42 sind bewährte, leistungsstarke, kontinuierlich arbeitende Separiersysteme und vorgesehen zur automatischen Entfernung von ferromagnetischen Teilen aus klein bis mittelgroßen Materialien z.B. Getreide, Futtermittel, Holzschnitzel, Kunststoffgranulate, Strahlanlage (Reinigung von Strahlsand), Kohle, Koks, Hochofenschlacke, Bauschutt, u.s.w.

Vorteile

Die Verwendung von Permanent-Magnet-Trommeln der Baureihe 42 bietet folgende Vorteile:

- leistungsstarke Keramikmagnete
- robuster Aufbau. Somit hohe Stoß- und Verschleißfestigkeit
- unempfindlich gegen Luftfeuchtigkeit, Spritzwasser, Staubentwicklung und Temperaturschwankungen im normalen Bereich
- einfacher nachträglicher Einbau in vorhandene Transportsysteme
- bis auf die Schmierung der Lager absolut wartungsfrei
- kein zusätzlicher Stromverbrauch

Aufbau

J.Braun Permanent-Magnet-Trommeln bestehen aus einem feststehenden Magnetsystem, welches etwa auf einen Sektor von 200° wirkt. Um dieses Magnetsystem rotiert ein nichtmagnetischer Trommelkörper mit Austragleisten. Das Innere der Walze ist mit optimal ausgelegten, leistungsstarken Ferritkeramikmagneten versehen. Trommelmagnete sind in zwei Ausführungen lieferbar.

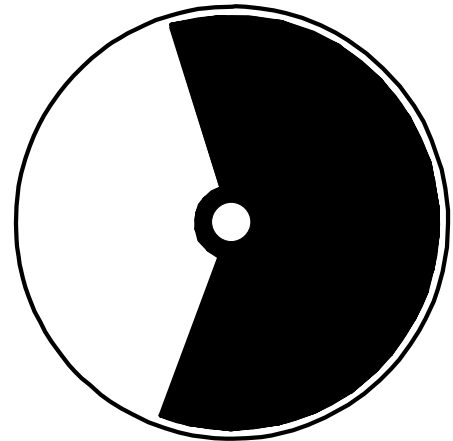


Bild 2: Ausführung-A mit längsgerichteter Polfeldverteilung zum Einsatz bei geringem Eisenverschmutzungsgrad und dünner Materialschicht.

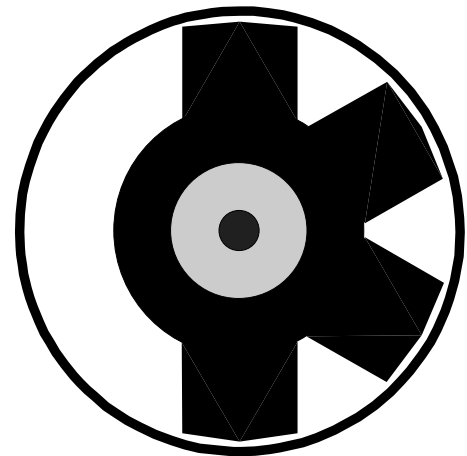


Bild 3: Ausführung-B mit seitlicher Polfeldverteilung zum Einsatz bei größeren Eisenpartikeln und hoher Materialschicht.

Sonderausführung

Trommeldurchmesser 215 und 315 sind mit Hochenergie-Magnetsystemen aus Neodym-Eisen-Bor (Nd Fe B) lieferbar.

Permanent-Magnet-Trommeln S42

Standard-Baureihe

Ausführung Baureihe S42

- Magnetwerkstoff: Strontium-Ferrit-Keramik
- Trommelkörper: 1.4301 Edelstahl
- Wellenwerkstoff: St 52
- Materialtemperatur: -50°C bis +150°C

Technische Daten						
Typ	Durchmesse r (C) mm	Förderbreite (A) mm	Gewicht kg	Kapazität m ³ / h	Schütthöhe mm	Trommeldrehzahl U / min
S 42 - 21 / 30	215	300	75	17	35	40
S 42 - 21 / 40	215	400	90	22	35	40
S 42 - 21 / 50	215	500	100	28	35	40
S 42 - 21 / 65	215	650	130	35	35	40
S 42 - 21 / 80	215	800	160	44	35	40
S 42 - 21 / 100	215	1 000	190	55	35	40
S 42 - 21 / 120	215	1 200	210	66	35	40
S 42 - 31 / 40	315	400	105	40	45	38
S 42 - 31 / 50	315	500	125	50	45	38
S 42 - 31 / 65	315	650	150	65	45	38
S 42 - 31 / 80	315	800	175	80	45	38
S 42 - 31 / 100	315	1 000	210	100	45	38
S 42 - 31 / 120	315	1 200	245	120	45	38
S 42 - 31 / 140	315	1 400	280	140	45	38
S 42 - 40 / 50	400	500	220	75	60	35
S 42 - 40 / 65	400	650	265	100	60	35
S 42 - 40 / 80	400	800	310	125	60	35
S 42 - 40 / 100	400	1 000	370	155	60	35
S 42 - 40 / 120	400	1 200	425	185	60	35
S 42 - 40 / 140	400	1 400	480	215	60	35
S 42 - 40 / 160	400	1 600	540	250	60	35
S 42 - 50 / 65	500	650	400	145	80	30
S 42 - 50 / 80	500	800	470	180	80	30
S 42 - 50 / 100	500	1 000	555	225	80	30
S 42 - 50 / 120	500	1 200	640	270	80	30
S 42 - 50 / 140	500	1 400	730	315	80	30
S 42 - 50 / 160	500	1 600	820	360	80	30
S 42 - 50 / 180	500	1 800	910	405	80	30
S 42 - 60 / 80	600	800	700	225	100	25
S 42 - 60 / 100	600	1 000	825	280	100	25
S 42 - 60 / 120	600	1 200	950	335	100	25
S 42 - 60 / 140	600	1 400	1 070	390	100	25
S 42 - 60 / 160	600	1 600	1 195	450	100	25
S 42 - 60 / 180	600	1 800	1 320	500	100	25
S 42 - 60 / 200	600	2 000	1 450	560	100	25

Tabelle 1

Permanent-Magnet-Trommeln S42

Standard-Baureihe

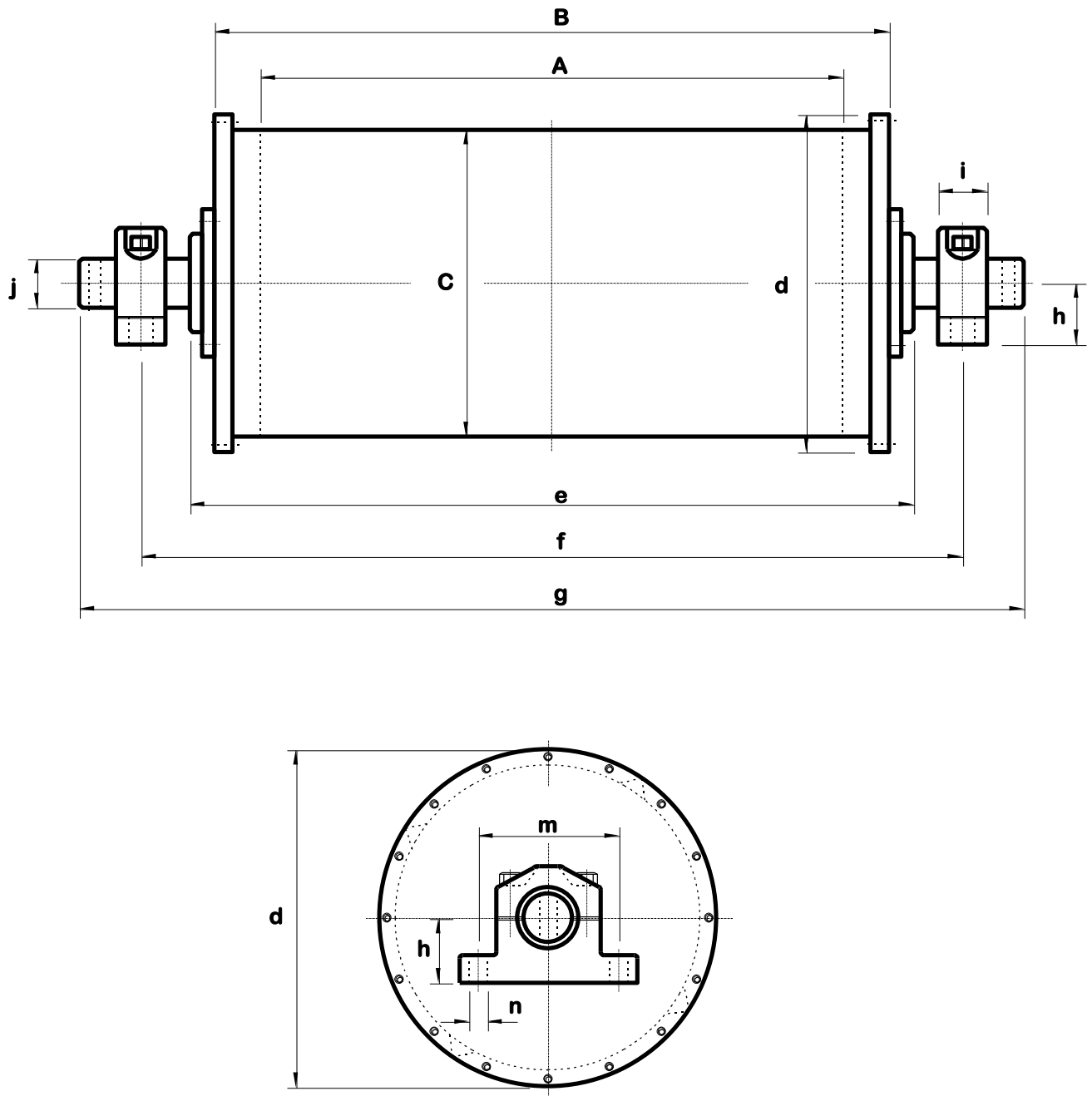


Bild 4: Permanent - Magnet - Trommel

Permanent-Magnet-Trommeln S42

Standard-Baureihe

Ausführung Baureihe S42:

- Wellenklemmen nach DIN: 6504
- Werkstoff Überlaufschilder: 1.4301

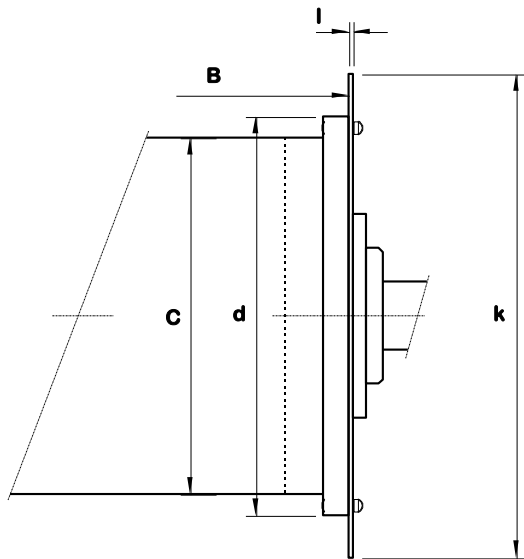
Abmessungen												
Typ	A mm	B mm	C mm	d mm	e mm	f mm	g mm	h mm	i mm	j mm	m mm	n mm
S 42 - 21 / 30	300	400	215	250	480	600	750	60	50	50	160	19
S 42 - 21 / 40	400	500	215	250	580	700	850	60	50	50	160	19
S 42 - 21 / 50	500	600	215	250	680	800	950	60	50	50	160	19
S 42 - 21 / 65	650	750	215	250	830	950	1 100	60	50	50	160	19
S 42 - 21 / 80	800	900	215	250	980	1 100	1 250	60	50	50	160	19
S 42 - 21 / 100	1 000	1 100	215	250	1 180	1 300	1 450	60	50	50	160	19
S 42 - 21 / 120	1 200	1 300	215	250	1 380	1 500	1 650	60	50	50	160	19
S 42 - 31 / 40												
S 42 - 31 / 40	400	500	315	350	600	730	900	70	60	60	185	19
S 42 - 31 / 50	500	600	315	350	700	830	1 000	70	60	60	185	19
S 42 - 31 / 65	650	750	315	350	850	980	1 150	70	60	60	185	19
S 42 - 31 / 80	800	900	315	350	1 000	1 130	1 300	70	60	60	185	19
S 42 - 31 / 100	1 000	1 100	315	350	1 200	1 330	1 500	70	60	60	185	19
S 42 - 31 / 120	1 200	1 300	315	350	1 400	1 530	1 700	70	60	60	185	19
S 42 - 31 / 140	1 400	1 500	315	350	1 600	1 730	1 900	70	60	60	185	19
S 42 - 40 / 50												
S 42 - 40 / 50	500	600	400	450	720	860	1 060	80	70	70	210	24
S 42 - 40 / 65	650	750	400	450	870	1 010	1 210	80	70	70	210	24
S 42 - 40 / 80	800	900	400	450	1 020	1 160	1 360	80	70	70	210	24
S 42 - 40 / 100	1 000	1 100	400	450	1 220	1 360	1 560	80	70	70	210	24
S 42 - 40 / 120	1 200	1 300	400	450	1 420	1 560	1 760	80	70	70	210	24
S 42 - 40 / 140	1 400	1 500	400	450	1 620	1 760	1 960	80	70	70	210	24
S 42 - 40 / 160	1 400	1 700	400	450	1 820	1 960	2 160	80	70	70	210	24
S 42 - 50 / 65												
S 42 - 50 / 65	650	750	500	550	890	1 050	1 280	90	80	80	230	24
S 42 - 50 / 80	800	900	500	550	1 040	1 200	1 430	90	80	80	230	24
S 42 - 50 / 100	1 000	1 100	500	550	1 240	1 400	1 630	90	80	80	230	24
S 42 - 50 / 120	1 200	1 300	500	550	1 440	1 600	1 830	90	80	80	230	24
S 42 - 50 / 140	1 400	1 500	500	550	1 640	1 800	2 030	90	80	80	230	24
S 42 - 50 / 160	1 600	1 700	500	550	1 840	2 000	2 230	90	80	80	230	24
S 42 - 50 / 180	1 800	1 900	500	550	2 040	2 200	2 430	90	80	80	230	24
S 42 - 60 / 80												
S 42 - 60 / 80	800	900	600	650	1 060	1 250	1 510	100	90	90	265	28
S 42 - 60 / 100	1 000	1 100	600	650	1 260	1 450	1 710	100	90	90	265	28
S 42 - 60 / 120	1 200	1 300	600	650	1 460	1 650	1 910	100	90	90	265	28
S 42 - 60 / 140	1 400	1 500	600	650	1 660	1 850	2 110	100	90	90	265	28
S 42 - 60 / 160	1 600	1 700	600	650	1 860	2 050	2 310	100	90	90	265	28
S 42 - 60 / 180	1 800	1 900	600	650	2 060	2 250	2 510	100	90	90	265	28
S 42 - 60 / 200	2 000	2 100	600	650	2 260	2 450	2 710	100	90	90	265	28

Tabelle 2

Weitere Abmessungen auf Anfrage

Permanent-Magnet-Trommeln S42

Standard-Baureihe



Typ	Abmessungen Überlaufschild			
	C mm	d mm	k mm	l mm

S 42 - 21 / ...	215	250	300	3
S 42 - 31 / ...	315	350	410	3
S 42 - 40 / ...	400	450	520	4
S 42 - 50 / ...	500	550	660	4
S 42 - 60 / ...	600	650	800	5

Tabelle 3

Bild 5: Magnettrommel mit Überlaufschilder

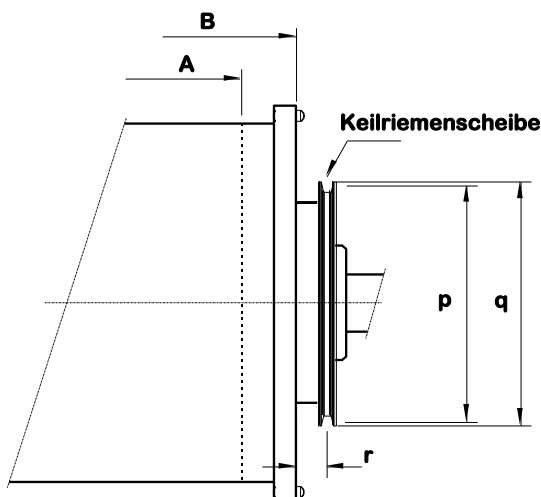


Bild 6: Ausführung "R" mit innenliegenden Riemenantrieb

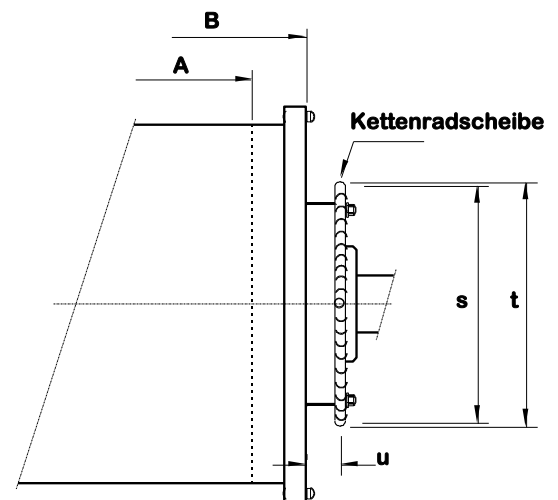


Bild 7: Ausführung "K" mit innenliegenden Kettenantrieb

Typ	Riemenantrieb			Kettenantrieb			
	Keilriemenscheibe	p mm	q mm	r mm	Kettenradscheibe	s mm	t mm

S 42 - 21 / ...	1xSPA 180 1/2"	180	189,5	35	08 B1 1/2" x 5/16" z = 45	182,07	188,0	35
S 42 - 31 / ...	1xSPA 225 1/2"	225	234,5	40	08 B1 1/2" x 5/16" z = 57	230,54	236,4	40
S 42 - 40 / ...	1xSPB 250 2/3"	250	262,5	45	10 B1 5/8" x 3/8" z = 50	252,66	260,5	45
S 42 - 50 / ...	1xSPB 280 2/3"	280	292,5	50	10 B1 5/8" x 3/8" z = 57	288,18	296,0	50
S 42 - 60 / ...	1xSPC 300 2/3"	300	319,0	55	12 B1 3/4" x 7/16" z = 50	303,19	312,8	55

Tabelle 4

Weitere Abmessungen auf Anfrage

Permanent-Magnet-Trommeln S42

Standard-Baureihe

Fragebogen für die Auswahl von Separier-Magnetsystemen

J. Braun GmbH & Co. KG

Tel: 02056 599170

Fax: 02056 599172

E-Mail: mail@magnetanlagen.com

Anfragefirma:
Anschrift:
Sachbearbeiter:
Telefon/Telefax:
E-Mail:

Bitte möglichst vollständig ausfüllen!**Angaben über das Transportsystem**.....
Art der Materialzuführung.....
Förderbreite.....
Fördergeschwindigkeit**Angaben über das Produkt**.....
Produkt.....
Kapazität in t/h oder m³/h.....
Abmessungen min. / max......
Spezifisches Gewicht.....
Breite des Produktflusses.....
Schichthöhe.....
Feuchtigkeit des Produktes.....
Temperatur des Produktes**Angaben über die zu separierende Partikel**.....
Art.....
Form.....
Gewicht max......
Gewicht min......
Menge / Verunreinigungsgrad**Angaben über die Anordnung der Magnettrommel**.....
Wenn möglich, fügen Sie bitte eine Lagezeichnung bei