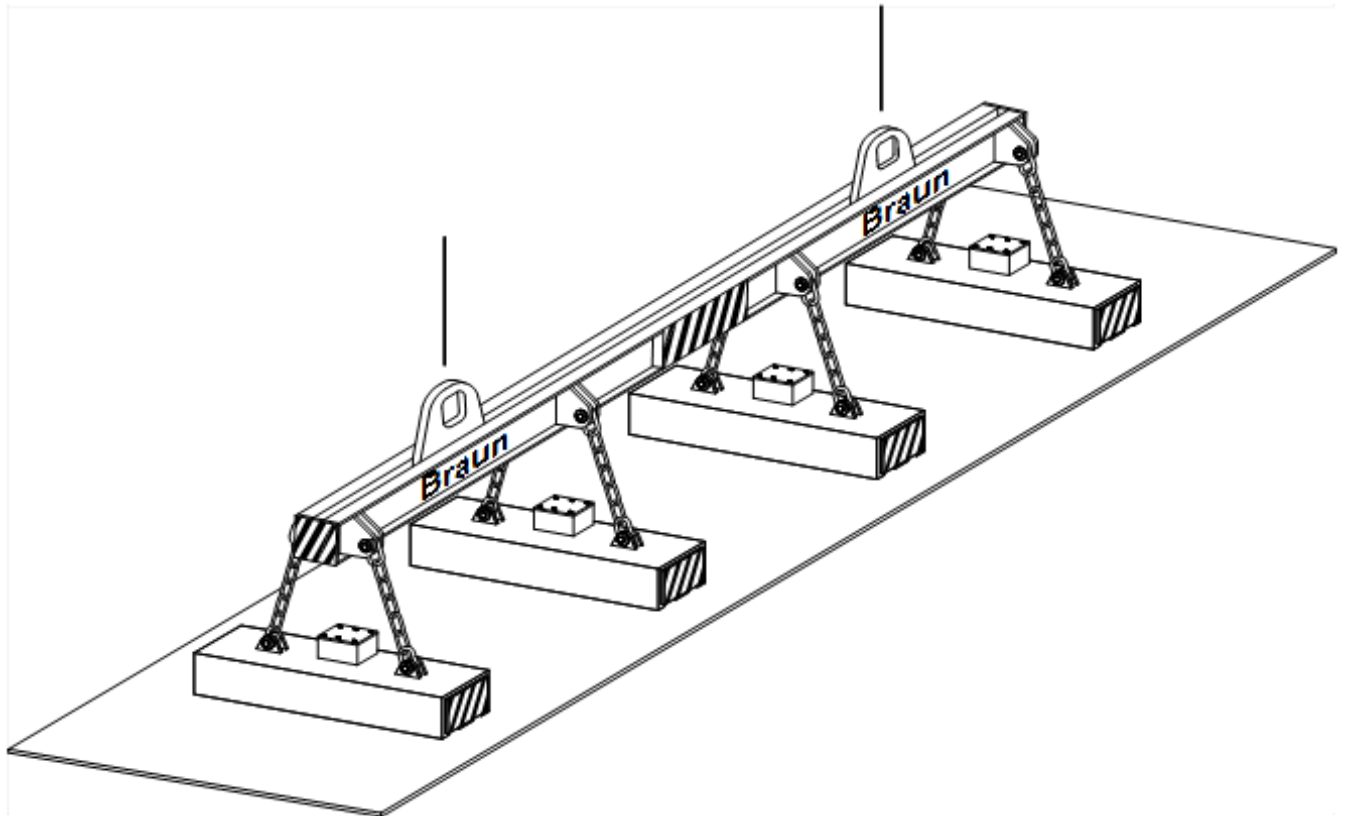


## Elektro-Rechteckmagnete L62

Standard-Baureihe

Rechteckmagnete  
für den Blechumschlag



# Elektro-Rechteckmagnete L62

Standard-Baureihe

## J.Braun-Lasthebemagnete

Das J.Braun-Lasthebemagnete-Programm ist ein Produkt langjähriger Erfahrung auf dem Gebiet der Magnettechnik. Es bietet unter ständiger Berücksichtigung neuester wissenschaftlicher Erkenntnisse ausgereifte sowie kundenorientierte Problemlösungen. Unsere Lasthebemagnete zeichnen sich durch Leistungsfähigkeit, Wirtschaftlichkeit und Betriebssicherheit unter allen Betriebsbedingungen aus. Die Robustheit und Zuverlässigkeit dieser Produkte garantieren eine lange Lebensdauer und geringe Werterhaltungskosten.

## Verwendung

Rechteckmagnete der Baureihe L62 wurden speziell für den Transport von Blechen, Knüppeln und Brammen entwickelt. Es können sowohl Einzelstücke zur Kommissionierung von einem Stappellager entnommen, als auch komplette Pakete transportiert werden.

## Vorteile

Die Verwendung von Rechteckmagneten der Baureihe L62 bietet gegenüber mechanischen Lastaufnahmemitteln folgende Vorteile:

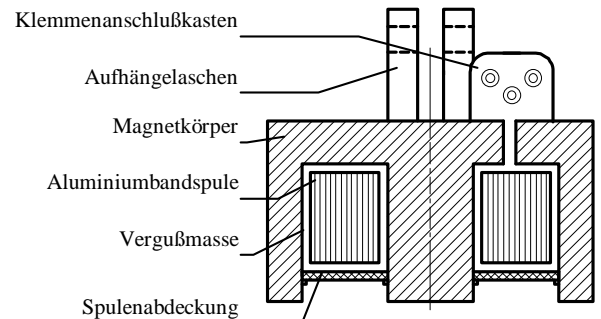
- schneller Materialumschlag
- keine Beschädigung des Transportgutes durch mechanische Aufnahmemittel
- bessere Ausnutzung des vorhandenen Lagerraumes
- leichtes und einfaches Be- und Entladen
- Einsparung von Personal, da die Anschläger nicht mehr benötigt werden

## Aufbau

Das Magnetgehäuse der Baureihe 62 besteht aus einer robusten Schweißkonstruktion. Als Ausgangsmaterial wird ein kohlenstoffarmer Stahl hoher Permeabilität verwendet. Die Spulenabdeckplatte sowie die Seitenplatten werden aus unmagnetischem Manganhartstahlblech angefertigt.

Die Erregerspule besteht aus beschichtetem Aluminiumband. Die Temperaturbeständigkeit der Isolationsschicht liegt weit über dem Schmelzpunkt des Aluminiumbandes. Die Spule ist doppelt glasseiden bandagiert und wird in stoßdämmende 2-Komponenten-Vergußmasse mit hoher Wärmeleitfähigkeit vollständig im Magnetgehäuse eingegossen. Für den elektrischen Anschluss der Magnete ist ein oberhalb am Magneten angebrachter massiver Klemmenanschlusskasten. Auf Wunsch kann hier gegen geringen Aufpreis eine Steckvorrichtung montiert werden.

Zum Abhängen der Magnete sind auf der Oberseite zwei Doppelaschen angebracht.



## Anordnung der Magnete an einer Traverse

Die Lasthebemagnete dürfen nicht starr an einer Traverse befestigt werden. Es ist dafür zu sorgen, dass die Magnete sich um die Längsachse etwas drehen können. Dadurch passen sie sich beim Transport von Blechen den Biegungen der Last an. Bei Verwendung von zwei oder mehreren Magneten müssen diese immer quer zur Materialausdehnung an der Traverse befestigt werden. Die Anzahl der Magnete hängt neben der zu erzielenden Tragkraft von der Stabilität und Länge des Transportgutes ab.

## Sonderausführung

Je nach Aufgabenstellung liefern wir Rechteckmagnete auch in Sonderausführung:

- für Heißmaterial-Transport bis 600°C
- für Unterwassereinsatz
- mit anderen Spulenspannungen
- mit Sonder-Aufhängevorrichtung
- mit verlängerten Innenpol

## Zubehör

Zum Aufbau der kompletten Lasthebemagnetanlage wird auf Wunsch folgendes Zubehör mitgeliefert:

- Stromversorgungsgeräte zum Ein- und Ausschalten sowie zur automatischen Entregung der Magnete.
- Stromversorgungsgeräte mit Stützbatterien. Diese Pufferbatterien übernehmen bei Netzausfall ohne Umschaltpause die Magneterregung und verhindern so ein Abfallen der Last.
- elektronische Stromversorgungsgeräte zur stufenlosen Einstellung der Magnetspannung. Damit wird eine stetige Magnetkrafteinstellung ermöglicht und somit eine dosierte Lastaufnahme.
- Kabeltrommel und Befestigungsvorrichtung.
- komplette Traverse zur Befestigung mehrerer Lasthebemagnete.

# Elektro-Rechteckmagnete L62

Standard-Baureihe

## Ausführungen Baureihe L62:

- Einschaltdauer: 75 %
- Bauvorschrift: VDE 0580
- Schutzart Magnet nach DIN 40050: IP54
- Schutzart Klemmenkasten nach DIN 40050: IP54
- Isolationsklasse nach VDE 0530: B
- Umgebungstemperatur: -20°C bis +45°C
- Kabelverschraubung nach DIN 40430
- Kettengehänge nach DIN 5687 / 5688
- Nennspannung: 110 VDC

## Anmerkung zur Tabelle 1

- Die Leistungsangabe bezieht sich auf kalte Magnete und ist für die Dimensionierung der Stromversorgung maßgebend.
- Die in Tabelle 1 angegebenen Tragfähigkeits-Richtwerte beziehen sich auf die mittlere Tragfähigkeit eines warmen Magneten nach einem 5-stündigen Betrieb mit 75% ED und Nennspannung.
- Die Brammen-Tragfähigkeit bezieht sich auf eine massive, dicke Platte bei einem Luftspalt von 1/300 der Magnetbreite.
- Die maximale Belastbarkeit der Kette bezieht sich auf zwei senkrecht hängende Ketten der Güteklasse 8 bei vierfacher Sicherheit ohne Berücksichtigung der Magnetgewichte.

Technische Daten						
Typ	Leistung	Gewicht	Abreißlast B/300 kg	Tragfähigkeit-Richtwerte		Belastbarkeit der Kette kg
	kW			Bramme kg	Kennzahl	
L62 - 22 / 80	1,2	70	5 500	2 750	0,8	4 000
L62 - 22 / 100	1,6	100	6 800	3 400	1,0	4 000
L62 - 22 / 120	2,0	130	8 100	4 050	1,2	4 000
L62 - 22 / 140	2,4	160	9 400	4 700	1,4	6 400
L62 - 22 / 160	2,8	190	10 700	5 350	1,6	6 400
L62 - 22 / 180	3,2	220	12 000	6 000	1,8	6 400
L62 - 27 / 80	1,6	150	7 400	3 700	0,8	4 000
L62 - 27 / 100	2,0	190	9 200	4 600	1,0	6 400
L62 - 27 / 120	2,4	230	11 000	5 500	1,2	6 400
L62 - 27 / 140	2,8	270	13 800	6 900	1,4	10 000
L62 - 27 / 160	3,2	310	14 600	7 300	1,6	10 000
L62 - 27 / 180	3,6	450	16 400	8 200	1,8	10 000
L62 - 32 / 80	2,0	240	11 000	5 500	0,8	6 400
L62 - 32 / 100	2,5	295	13 700	6 850	1,0	10 000
L62 - 32 / 120	3,0	350	16 400	8 200	1,2	10 000
L62 - 32 / 140	3,4	405	19 200	9 550	1,4	16 000
L62 - 32 / 160	3,8	460	21 800	10 900	1,6	16 000
L62 - 32 / 180	4,2	515	34 500	12 350	1,8	20 000

Tabelle 1. 1

# Elektro-Rechteckmagnete L62

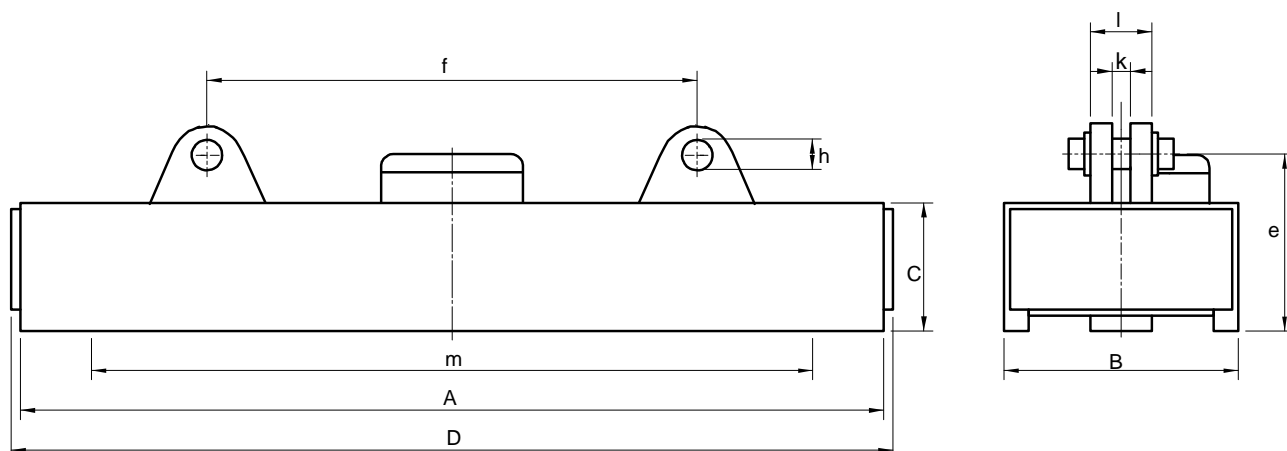
Standard-Baureihe

Technische Daten						
Typ	Leistung	Gewicht	Abreißlast B/300 kg	Tragfähigkeit-Richtwerte		Belastbarkeit der Kette kg
	kW			Bramme kg	Kennzahl	
L62 - 38 / 100	2,9	440	18 500	9 250	1,0	16 000
L62 - 38 / 120	3,5	530	22 200	11 100	1,2	16 000
L62 - 38 / 140	4,1	620	25 900	12 650	1,4	20 000
L62 - 38 / 160	4,7	710	29 600	14 800	1,6	20 000
L62 - 38 / 180	5,3	800	33 300	16 650	1,8	25 000
L62 - 38 / 200	5,9	890	37 000	18 500	2,0	25 000
L62 - 43 / 100	3,2	520	23 000	12 500	1,0	16 000
L62 - 43 / 120	3,8	620	27 600	13 800	1,2	16 000
L62 - 43 / 140	4,4	720	32 200	16 100	1,4	20 000
L62 - 43 / 160	5,0	820	36 800	18 400	1,6	20 000
L62 - 43 / 180	5,6	920	41 400	20 700	1,8	25 000
L62 - 43 / 200	6,2	1 020	46 000	23 000	2,0	25 000
L62 - 49 / 100	3,4	700	27 800	13 900	1,0	20 000
L62 - 49 / 120	4,0	830	33 300	16 650	1,2	25 000
L62 - 49 / 140	4,6	980	38 800	19 400	1,4	25 000
L62 - 49 / 160	5,2	1 090	44 300	22 150	1,6	30 000
L62 - 49 / 180	5,8	1 220	49 800	24 900	1,8	30 000
L62 - 49 / 200	6,4	1 350	55 300	27 650	2,0	40 000
L62 - 54 / 120	4,2	1 000	38 800	19 400	1,2	30 000
L62 - 54 / 140	4,8	1 160	45 300	22 650	1,4	30 000
L62 - 54 / 160	5,4	1 320	51 800	25 900	1,6	40 000
L60 - 54 / 180	6,0	1 480	58 300	29 150	1,8	40 000
L62 - 54 / 200	6,4	1 640	64 800	32 400	2,0	50 000
L62 - 54 / 220	7,0	1 800	71 300	35 650	2,2	50 000
L62 - 59 / 120	4,4	1 200	44 400	22 200	1,2	30 000
L62 - 59 / 140	5,0	1 400	51 800	25 900	1,4	40 000
L62 - 59 / 160	5,6	1 600	59 200	29 600	1,6	40 000
L62 - 59 / 180	6,2	1 800	66 600	33 300	1,8	50 000
L62 - 59 / 200	6,8	2 000	74 000	37 000	2,0	50 000
L62 - 59 / 220	7,4	2 200	81 400	40 700	2,2	64 000
L62 - 64 / 120	4,6	1 420	50 000	25 000	1,2	40 000
L62 - 64 / 140	5,2	1 660	58 300	29 150	1,4	40 000
L62 - 64 / 160	5,8	1 900	66 600	33 300	1,6	50 000
L62 - 64 / 180	6,4	2 140	74 900	37 450	1,8	50 000
L62 - 64 / 200	7,0	2 380	83 200	41 600	2,0	64 000
L62 - 64 / 220	7,6	2 520	91 500	45 750	2,2	64 000

Tabelle 1. 2

# Elektro-Rechteckmagnete L62

Standard-Baureihe



Abmessungen										
Typ	Masse mm									
	A	B	C	D	e	f	h	k	l	m
L62 - 22 / 80	800	220	150	820	190	500	20	15	55	620
L62 - 22 / 100	1 000	220	150	1 020	190	600	20	15	55	820
L62 - 22 / 120	1 200	220	150	1 220	190	700	20	15	55	1 020
L62 - 22 / 140	1 400	220	150	1 420	200	800	25	18	68	1 220
L62 - 22 / 160	1 600	220	150	1 620	200	900	25	18	68	1 420
L62 - 22 / 180	1 800	220	150	1 820	200	1 000	25	18	68	1 620
L62 - 27 / 80	800	270	160	820	200	500	20	15	55	610
L62 - 27 / 100	1 000	270	160	1 020	210	600	25	18	68	810
L62 - 27 / 120	1 200	270	160	1 220	210	700	25	18	68	1 010
L62 - 27 / 140	1 400	270	160	1 420	225	800	32	20	80	1 210
L62 - 27 / 160	1 600	270	160	1 620	225	900	32	20	80	1 410
L62 - 27 / 180	1 800	270	160	1 820	225	1 000	32	20	80	1 610
L62 - 32 / 80	800	320	180	820	240	500	40	40	68	600
L62 - 32 / 100	1 000	320	180	1 020	240	600	40	40	80	800
L62 - 32 / 120	1 200	320	180	1 220	240	700	40	40	80	1 000
L62 - 32 / 140	1 400	320	180	1 420	240	800	40	40	105	1 200
L62 - 32 / 160	1 600	320	180	1 620	240	900	40	40	105	1 400
L62 - 32 / 180	1 800	320	180	1 820	240	1 000	40	40	105	1 600

Tabelle 2. 1

# Elektro-Rechteckmagnete L62

Standard-Baureihe

Abmessungen										
Typ	Masse mm									
	A	B	C	D	e	f	h	k	l	m
L62 - 38 / 100	1 000	380	210	1 030	290	600	40	25	105	790
L62 - 38 / 120	1 200	380	210	1 230	290	700	40	25	105	990
L62 - 38 / 140	1 400	380	210	1 430	310	800	50	30	130	1 190
L62 - 38 / 160	1 600	380	210	1 630	310	900	50	30	130	1 390
L62 - 38 / 180	1 800	380	210	1 830	330	1 000	60	35	155	1 590
L62 - 38 / 200	2 000	380	210	2 030	330	1 100	60	35	155	1 790
L62 - 43 / 100	1 000	430	230	1 030	310	600	40	25	105	780
L62 - 43 / 120	1 200	430	230	1 230	310	700	40	25	105	980
L62 - 43 / 140	1 400	430	230	1 430	330	800	50	30	130	1 180
L62 - 43 / 160	1 600	430	230	1 630	330	900	50	30	130	1 380
L62 - 43 / 180	1 800	430	230	1 830	350	1 000	60	35	155	1 580
L62 - 43 / 200	2 000	430	230	2 030	350	1 100	60	35	155	1 780
L62 - 49 / 100	1 000	490	260	1 030	360	600	50	30	130	770
L62 - 49 / 120	1 200	490	260	1 230	380	700	60	35	155	970
L62 - 49 / 140	1 400	490	260	1 430	380	800	60	35	155	1 170
L62 - 49 / 160	1 600	490	260	1 630	390	900	65	35	165	1 370
L62 - 49 / 180	1 800	490	260	1 830	390	1 000	65	35	165	1 570
L62 - 49 / 200	2 000	490	260	2 030	400	1 100	70	40	180	1 770
L62 - 54 / 120	1 200	540	280	1 240	410	700	65	35	165	960
L62 - 54 / 140	1 400	540	280	1 440	410	800	65	35	165	1 160
L62 - 54 / 160	1 600	540	280	1 640	420	900	70	40	180	1 360
L60 - 54 / 180	1 800	540	280	1 840	420	1 000	70	40	180	1 560
L62 - 54 / 200	2 000	540	280	2 040	430	1 100	75	40	190	1 760
L62 - 54 / 220	2.200	540	280	2 240	430	1 200	75	40	190	1 970
L62 - 59 / 120	1 200	590	310	1 240	440	700	65	35	165	950
L62 - 59 / 140	1 400	590	310	1 440	450	800	70	40	180	1 150
L62 - 59 / 160	1 600	590	310	1 640	450	900	70	40	180	1 350
L62 - 59 / 180	1 800	590	310	1 840	460	1 000	75	40	190	1 550
L62 - 59 / 200	2 000	590	310	2 040	460	1 100	75	40	190	1 750
L62 - 59 / 220	2 200	590	310	2 240	470	1 200	80	45	205	1 950
L62 - 64 / 120	1 200	640	330	1 240	470	700	70	40	180	940
L62 - 64 / 140	1 400	640	330	1 440	470	800	70	40	180	1 140
L62 - 64 / 160	1 600	640	330	1 640	480	900	75	40	190	1 340
L62 - 64 / 180	1 800	640	330	1 840	480	1 000	75	40	190	1 540
L62 - 64 / 200	2 000	640	330	2 040	490	1 100	80	45	205	1 740
L62 - 64 / 220	2 200	640	330	2 240	490	1 200	80	45	205	1 940

Tabelle 2. 2

Weitere Abmessungen auf Anfrage

# Elektro-Rechteckmagnete L62

Standard-Baureihe

Fragebogen für die Auswahl von Lasthebemagnetanlage

J. Braun GmbH & Co. KG  
Tel: 02056 599170  
Fax: 02056 599172  
E-Mail: mail@magnetanlagen.com

Anfragefirma:  
Anschrift:  
Sachbearbeiter:  
Telefon/Telefax:  
E-Mail:

Bitte möglichst vollständig ausfüllen!

.....  
**Welche Art von Materialien wird transportiert?**

Bleche, Blechpakete, Knüppel, Brammen,

.....  
**Größe und Gewicht?**

.....  
**Krantyp?**

Portalkran, Hängekran, Katzen, Seilabläufe, Hubhöhe

.....  
**Abmessungen und Gewichte des Transportmaterials?**

.....  
**Kran-Tragkraft?**

.....  
**Einsatzort?**

Im Freien, Halle; Umgebungstemperatur, Feuchtigkeit

.....  
**Maximale Materialtemperatur?**

.....  
**Gewünschte Bedienungsart?**

Kanzel, Flur, Funk,...

.....  
**Art der Lagerung des Transportmaterials?**

Wagrecht, senkrecht,

.....  
**Einzelschaltung erforderlich?**

.....  
**Stromversorgung erforderlich?**

.....  
**Anzahl der zu transportierenden Materialien?**

.....  
**Netzanschlußspannung?**

.....  
**Notstromversorgung erforderlich?**

Batterieart, Haltezeit,

.....  
**Sonstiger Bedarf?**