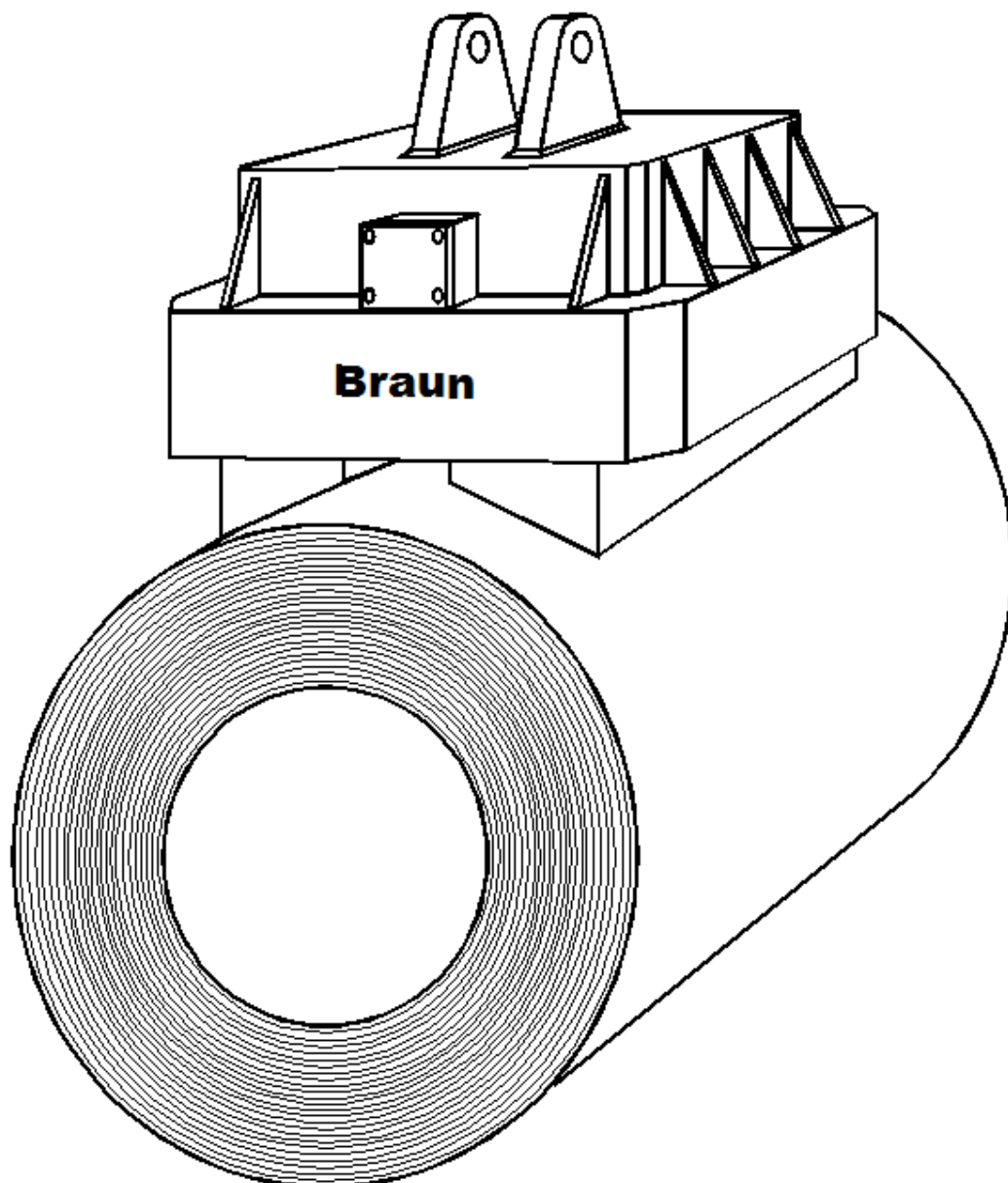


Elektro-Bipolarmagnete L56

Hochleistung-Baureihe

Lasthebemagnete
für den Coil- und
Brammenumschlag



Elektro-Bipolarmagnete L56

Hochleistung-Baureihe

J.Braun-Lasthebemagnete

Das J.Braun-Lasthebemagnete - Programm ist ein Produkt langjähriger Erfahrung auf dem Gebiet der Magnettechnik. Es bietet unter ständiger Berücksichtigung neuester wissenschaftlicher Erkenntnisse ausgereifte sowie kundenorientierte Problemlösungen. Unsere Lasthebemagnete zeichnen sich durch Leistungsfähigkeit, Wirtschaftlichkeit und Betriebssicherheit unter allen Betriebsbedingungen aus. Die Robustheit und Zuverlässigkeit dieser Produkte garantieren eine lange Lebensdauer und geringe Werterhaltungskosten.

Verwendung

Bipolarmagnete der Baureihe L 56 wurden speziell für den Transport von Brammen und Coils entwickelt. Es können durch Formgebung der Polschuhe Coils mit horizontaler oder vertikaler Achse transportiert werden.

Vorteile

Die Verwendung von Magnete der Baureihe L 56 bietet gegenüber mechanischen Lastaufnahmemitteln folgende Vorteile:

- schneller Materialumschlag
- keine Beschädigung des Transportgutes durch mechanische Aufnahmemittel
- bessere Ausnutzung des vorhandenen Lagerraumes
- leichtes und einfaches Be- und Entladen
- kein Anschläger im Gefahrenbereich.

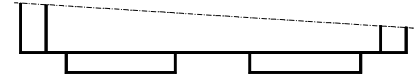
Aufbau

Das Magnetgehäuse der Baureihe L 56 besteht aus einer robusten Schweißkonstruktion. Als Ausgangsmaterial wird ein kohlenstoffarmer Stahl hoher Permeabilität verwendet. Die Spulenabdeckplatten werden aus unmagnetischem Manganhartstahlblech angefertigt.

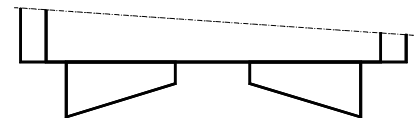
Die Erregerspule besteht aus beschichtetem Aluminiumband. Die Temperaturbeständigkeit der Isolationsschicht liegt weit über dem Schmelzpunkt des Aluminiumbandes. Die Spule ist doppelt mit Glasseide bandagiert und wird in Stoßdämmende 2-Komponenten Vergußmasse mit hoher Wärmeleitfähigkeit vollständig im Magnetgehäuse eingegossen. Die Stromzufuhr erfolgt im seitlich am Magneten angebrachten massiven Klemmenanschlusskasten. Zum Abhängen des Magneten sind auf der Oberseite Doppellaschen angebracht.

Abmessungen siehe Tabelle 2.

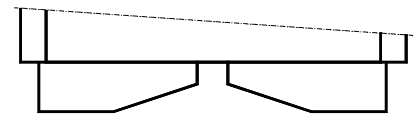
Formgebung der Polschuhe



Transport von Coils mit vertikaler Achse (Var. I)



Transport von Coils mit horizontaler Achse (Var. II)



Zum Transport von Coils mit horizontaler und vertikaler Achse (Var. III)

Zubehör

Zum Aufbau der kompletten Lasthebemagnetanlage wird auf Wunsch folgendes Zubehör mitgeliefert:

- Stromversorgungsgeräte zum Ein- und Ausschalten sowie zur automatischen Entregung der Magnete.
- Stromversorgungsgeräte mit Stützbatterien. Diese Pufferbatterien übernehmen bei Netzausfall ohne Umschaltpause die Magneterregung und verhindern so ein Abfallen der Last.
- Elektronische Stromversorgungsgeräte zur stufenlosen Einstellung der Magnetspannung. Damit wird eine stetige Magnetkrafteinstellung ermöglicht und somit eine dosierte Lastaufnahme erreicht.
- Kabeltrommel und Befestigungsvorrichtung.

Elektro-Bipolarmagnete L56

Hochleistung-Baureihe

Anmerkung zur Tabelle 1

- Die Leistungsangabe bezieht sich auf kalte Magnete und ist für die Dimensionierung der Stromversorgung maßgebend.
- Die in Tabelle 1 angegebenen Richtwerte beziehen sich auf die mittlere Tragfähigkeit eines warmen Magneten nach einem 5-stündigen Betrieb mit 75% ED und Nennspannung.
- Die Brammen-Tragfähigkeit bezieht sich auf einen Luftspalt von 1/100 der Magnetbreite (B) und Brammenstärke von mindestens 1/3 der Magnetbreite.

Technische Daten								
Typ	Leistung kW	Gewicht			Abreiblast B/100 kg	Tragfähigkeits - Richtwerte		
		Var. I kg	Var. II kg	Var. III kg		Bramme kg	Coil kg	Drahtcoil kg
L56 - 41 / 40	3,7	780	820	860	12 800	6 400	5 000	3 800
L56 - 41 / 60	5,1	1 040	1 090	1 140	19 200	9 600	7 500	5 700
L56 - 41 / 80	6,5	1 300	1 360	1 420	25 600	12 800	10 000	7 700
L56 - 41 / 100	7,8	1 580	1 650	1 720	32 000	16 000	12 500	9 600
L56 - 41 / 120	9,3	1 830	1 910	1 990	38 400	19 200	15 000	11 500
L56 - 41 / 140	10,7	2 080	2 180	2 280	44 800	22 800	17 500	13 500
L56 - 46 / 40	4,5	890	930	970	14 400	7 200	5 500	4 300
L56 - 46 / 60	6,0	1 200	1 250	1 300	21 600	10 800	8 000	6 400
L56 - 46 / 80	8,6	1 510	1 570	1 630	28 800	14 400	11 000	8 600
L56 - 46 / 100	9,1	1 820	1 890	1 960	36 000	18 000	14 000	10 800
L56 - 46 / 120	10,6	2 130	2 210	2 290	43 200	21 600	17 000	12 900
L56 - 46 / 140	12,2	2 440	2 530	2 620	50 400	25 200	20 000	15 000
L56 - 51 / 40	5,3	1 000	1 050	1 100	16 000	8 000	6 000	4 800
L56 - 51 / 60	7,0	1 380	1 440	1 500	24 000	12 000	9 200	7 200
L56 - 51 / 80	8,7	1 720	1 800	1 880	32 000	16 000	12 400	9 600
L56 - 51 / 100	10,3	2 090	2 180	2 270	40 000	20 000	15 600	12 000
L56 - 51 / 120	12,1	2 460	2 560	2 660	48 000	24 000	18 800	14 400
L56 - 51 / 140	13,8	2 820	2 940	3 060	56 000	28 000	22 000	16 800
L56 - 56 / 60	8,0	1 540	1 600	1 660	27 600	13 800	11 000	8 300
L56 - 56 / 80	9,8	1 970	2 050	3 130	36 800	18 400	14 500	11 000
L56 - 56 / 100	11,6	2 400	2 500	2 600	46 000	23 000	18 000	13 800
L56 - 56 / 120	13,5	2 820	2 960	3 100	55 200	27 600	21 500	16 500
L56 - 56 / 140	15,3	3 240	3 400	3 560	64 400	32 300	25 000	19 400
L56 - 56 / 160	17,1	3 670	3 850	4 030	73 600	36 800	28 500	22 000
L56 - 61 / 60	9,0	1 740	1 820	1 900	30 000	15 000	12 000	9 000
L56 - 61 / 80	11,0	2 220	2 320	2 420	40 000	20 000	16 000	12 000
L56 - 61 / 100	12,9	2 700	2 820	2 940	50 000	25 000	20 000	15 000
L56 - 61 / 120	14,8	3 190	3 330	3 470	60 000	30 000	24 000	18 000
L56 - 61 / 140	16,7	3 680	3 840	4 000	70 000	35 000	28 000	21 000
L56 - 61 / 160	18,6	4 170	4 360	4 550	80 000	40 000	32 000	24 000

Tabelle 1.1

Elektro-Bipolarmagnete L56

Hochleistung-Baureihe

Technische Daten								
Typ	Leistung	Gewicht			Abreiblast B/100 kg	Tragfähigkeit-Richtwerte		
	kW	Var. I kg	Var. II kg	Var. III kg		Bramme kg	Coil kg	Drahtcoil kg
L 56 - 66 / 60	10,0	1 920	2 000	2 080	33 000	16 500	13 000	9 900
L 56 - 66 / 80	12,1	2 480	2 580	2 680	44 000	22 000	17 500	13 200
L 56 - 66 / 100	14,2	3 000	3 120	3 240	55 000	27 500	22 000	16 500
L 56 - 66 / 120	16,3	3 560	3 700	3 840	66 000	33 000	26 000	19 800
L 56 - 66 / 140	18,4	4 100	4 260	4 420	77 000	38 500	30 000	23 100
L 56 - 66 / 160	20,5	4 640	4 820	5 000	88 000	44 000	35 000	26 400
L 56 - 71 / 80	13,2	2 720	2 840	2 960	48 000	24 000	19 000	14 400
L 56 - 71 / 100	15,4	3 320	3 460	3 600	60 000	30 000	24 000	18 000
L 56 - 71 / 120	17,6	3 940	4 100	4 260	72 000	36 000	28 500	21 600
L 56 - 71 / 140	19,8	4 560	4 740	4 920	84 000	42 000	33 500	25 200
L 56 - 71 / 160	22,1	5 180	5 380	5 580	96 000	48 000	38 000	28 800
L 56 - 71 / 180	24,4	5 800	6 020	6 240	108 000	54 000	43 000	32 400
L 56 - 76 / 80	14,3	3 010	3 150	3 300	51 200	25 600	20 000	15 300
L 56 - 76 / 100	16,7	3 700	3 870	4 040	64 000	32 000	25 000	19 200
L 56 - 76 / 120	19,1	4 400	4 600	4 800	76 800	38 400	30 000	23 000
L 56 - 76 / 140	21,5	5 080	5 300	5 520	89 600	44 800	35 000	26 800
L 56 - 76 / 160	23,8	5 770	6 020	6 270	102 400	51 200	40 000	30 700
L 56 - 76 / 180	26,2	6 460	6 740	7 000	115 200	57 600	45 000	34 500
L56 - 81 / 80	15,5	3 320	3 480	3 640	54 400	27 200	21 500	16 000
L56 - 81 / 100	18,0	4 080	4 270	4 460	68 000	34 000	27 000	20 000
L56 - 81 / 120	20,5	4 820	5 040	5 260	81 600	40 800	32 500	24 000
L56 - 81 / 140	23,0	5 580	5 830	6 080	95 200	47 600	38 000	28 000
L56 - 81 / 160	25,5	6 340	6 620	6 900	108 800	54 400	43 500	32 000
L56 - 81 / 180	28,0	7 100	7 400	7 700	122 400	61 200	48 000	36 000
L 56 - 86 / 100	19,4	4 500	4 700	4 800	72 000	36 000	28 000	20 500
L 56 - 86 / 120	22,0	5 300	5 500	5 700	86 400	43 200	34 000	25 000
L 56 - 86 / 140	24,6	6 100	6 350	6 600	100 800	50 400	40 000	39 500
L 56 - 86 / 160	27,2	6 950	7 230	7 500	115 200	57 600	46 000	34 000
L 56 - 86 / 180	29,8	7 760	8 100	8 400	129 600	64 800	52 000	38 500
L 56 - 86 / 200	32,4	8 580	8 950	9 300	144 000	72 000	58 000	43 000
L 56 - 91 / 100	20,8	5 000	5 200	5 400	77 000	38 500	30 000	23 000
L 56 - 91 / 120	23,5	5 850	6 100	6 350	92 400	46 200	36 000	27 500
L 56 - 91 / 140	26,2	6 700	7 000	7 600	107 800	53 900	42 000	32 000
L 56 - 91 / 160	28,9	7 550	7 900	8 550	123 200	61 600	48 000	36 500
L 56 - 91 / 180	31,6	8 400	8 800	9 200	138 600	69 300	54 000	41 000
L 56 - 91 / 200	34,3	9 250	9 700	10 100	154 000	77 000	60 000	46 000
L 56 - 96 / 100	22,3	5 500	5 750	6 000	82 000	41 000	32 500	24 000
L 56 - 96 / 120	25,1	6 500	6 800	7 100	98 400	49 200	39 000	29 000
L 56 - 96 / 140	27,9	7 500	7 850	8 200	114 800	57 400	45 500	34 000
L 56 - 96 / 160	30,7	8 500	8 900	9 300	131 200	65 600	52 000	39 000
L 56 - 96 / 180	33,5	9 500	9 950	10 400	147 600	73 800	58 500	44 000
L 56 - 96 / 200	36,3	10 500	11 000	11 500	164 000	82 000	65 000	49 000

Tabelle 1.2

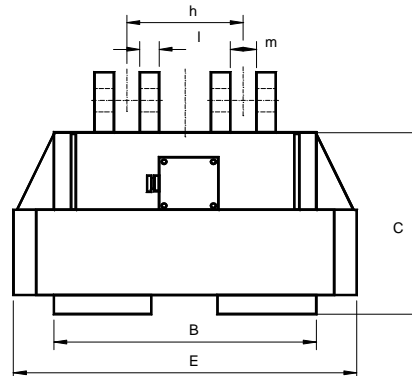
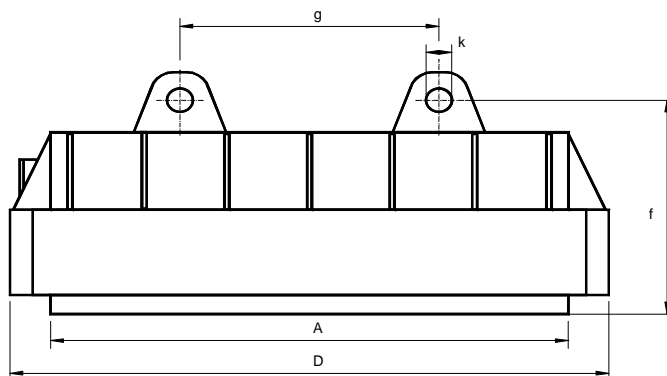
Elektro-Bipolarmagnete L56

Hochleistung-Baureihe

Ausführungen Baureihe L56:

- Einschaltdauer: 75 %
- Bauvorschrift: VDE 0580

- Isolationsklasse nach VDE 0530: F
- Umgebungstemperatur: -20°C bis +45°C



Abmessungen

Typ	mm												
	A	B	Var. I C	Var. II C	Var. III C	D	E	f	g	h	k	l	m
L 56 - 41 / 40	400	410	460	500	540	570	580	540	200	200	30	20	25
L 56 - 41 / 60	600	410	460	500	540	770	580	540	300	200	30	20	25
L 56 - 41 / 80	800	410	460	500	540	970	580	540	400	200	30	20	25
L 56 - 41 / 100	1 000	410	460	500	540	1 170	580	540	500	200	30	20	25
L 56 - 41 / 120	1 200	410	460	500	540	1 370	580	540	600	200	30	20	25
L 56 - 41 / 140	1 400	410	460	500	540	1 570	580	540	700	200	30	20	25
L 56 - 46 / 40	400	460	480	520	560	580	640	565	200	220	35	25	30
L 56 - 46 / 60	600	460	480	520	560	780	640	565	300	220	35	25	30
L 56 - 46 / 80	800	460	480	520	560	980	640	565	400	220	35	25	30
L 56 - 46 / 100	1 000	460	480	520	560	1 180	640	565	500	220	35	25	30
L 56 - 46 / 120	1 200	460	480	520	560	1 380	640	565	600	220	35	25	30
L 56 - 46 / 140	1 400	460	480	520	560	1 580	640	565	700	220	35	25	30
L 56 - 51 / 40	400	510	500	540	580	590	700	590	200	240	40	30	35
L 56 - 51 / 60	600	510	500	540	580	790	700	590	300	240	40	30	35
L 56 - 51 / 80	800	510	500	540	580	990	700	590	400	240	40	30	35
L 56 - 51 / 100	1 000	510	500	540	580	1 190	700	590	500	240	40	30	35
L 56 - 51 / 120	1 200	510	500	540	580	1 390	700	590	600	240	40	30	35
L 56 - 51 / 140	1 400	510	500	540	580	1 590	700	590	700	240	40	30	35
L 56 - 56 / 60	600	560	520	560	600	800	760	615	300	260	45	35	40
L 56 - 56 / 80	800	560	520	560	600	1 000	760	615	400	260	45	35	40
L 56 - 56 / 100	1 000	560	520	560	600	1 200	760	615	500	260	45	35	40
L 56 - 56 / 120	1 200	560	520	560	600	1 400	760	615	600	260	45	35	40
L 56 - 56 / 140	1 400	560	520	560	600	1 600	760	615	700	260	45	35	40
L 56 - 56 / 160	1 600	560	520	560	600	1 800	760	615	800	260	45	35	40
L 56 - 61 / 60	600	610	540	580	620	810	820	640	300	280	50	40	45
L 56 - 61 / 80	800	610	540	580	620	1 010	820	640	400	280	50	40	45
L 56 - 61 / 100	1 000	610	540	580	620	1 210	820	640	500	280	50	40	45
L 56 - 61 / 120	1 200	610	540	580	620	1 410	820	640	600	280	50	40	45
L 56 - 61 / 140	1 400	610	540	580	620	1 610	820	640	700	280	50	40	45
L 56 - 61 / 160	1 600	610	540	580	620	1 810	820	640	800	280	50	40	45

Tabelle 2.1

Elektro-Bipolarmagnete L56

Hochleistung-Baureihe

Abmessungen													
Typ	mm												
	A	B	Var. I C	Var. II C	Var. III C	D	E	f	g	h	k	l	m
L 56 - 66 / 60	600	660	560	600	640	820	880	665	300	300	55	45	50
L 56 - 66 / 80	800	660	560	600	640	1 020	880	665	400	300	55	45	50
L 56 - 66 / 100	1 000	660	560	600	640	1 220	880	665	500	300	55	45	50
L 56 - 66 / 120	1 200	660	560	600	640	1 420	880	665	600	300	55	45	50
L 56 - 66 / 140	1 400	660	560	600	640	1 620	880	665	700	300	55	45	50
L 56 - 66 / 160	1 600	660	560	600	640	1 820	880	665	800	300	55	45	50
L 56 - 71 / 80	800	710	580	620	660	1 030	940	690	400	320	60	50	55
L 56 - 71 / 100	1 000	710	580	620	660	1 230	940	690	500	320	60	50	55
L 56 - 71 / 120	1 200	710	580	620	660	1 430	940	690	600	320	60	50	55
L 56 - 71 / 140	1 400	710	580	620	660	1 630	940	690	700	320	60	50	55
L 56 - 71 / 160	1 600	710	580	620	660	1 830	940	690	800	320	60	50	55
L 56 - 71 / 180	1 800	710	580	620	660	2 030	940	690	900	320	60	50	55
L 56 - 76 / 80	800	760	600	640	680	1 040	1 000	715	400	340	65	55	60
L 56 - 76 / 100	1 000	760	600	640	680	1 240	1 000	715	500	340	65	55	60
L 56 - 76 / 120	1 200	760	600	640	680	1 440	1 000	715	600	340	65	55	60
L 56 - 76 / 140	1 400	760	600	640	680	1 640	1 000	715	700	340	65	55	60
L 56 - 76 / 160	1 600	760	600	640	680	1 840	1 000	715	800	340	65	55	60
L 56 - 76 / 180	1 800	760	600	640	680	2 040	1 000	715	900	340	65	55	60
L 56 - 81 / 80	800	810	620	660	700	1 050	1 060	740	400	360	70	60	65
L 56 - 81 / 100	1 000	810	620	660	700	1 250	1 060	740	500	360	70	60	65
L 56 - 81 / 120	1 200	810	620	660	700	1 450	1 060	740	600	360	70	60	65
L 56 - 81 / 140	1 400	810	620	660	700	1 650	1 060	740	700	360	70	60	65
L 56 - 81 / 160	1 600	810	620	660	700	1 850	1 060	740	800	360	70	60	65
L 56 - 81 / 180	1 800	810	620	660	700	2 050	1 060	740	900	360	70	60	65
L 56 - 86 / 100	1 000	860	640	680	720	1 260	1 120	765	500	380	75	65	70
L 56 - 86 / 120	1 200	860	640	680	720	1 460	1 120	765	600	380	75	65	70
L 56 - 86 / 140	1 400	860	640	680	720	1 660	1 120	765	700	380	75	65	70
L 56 - 86 / 160	1 600	860	640	680	720	1 860	1 120	765	800	380	75	65	70
L 56 - 86 / 180	1 800	860	640	680	720	2 060	1 120	765	900	380	75	65	70
L 56 - 86 / 200	2 000	860	640	680	720	2 260	1 120	765	1 000	380	75	65	70
L 56 - 91 / 100	1 000	910	660	700	740	1 270	1 180	790	500	400	80	70	75
L 56 - 91 / 120	1 200	910	660	700	740	1 470	1 180	790	600	400	80	70	75
L 56 - 91 / 140	1 400	910	660	700	740	1 670	1 180	790	700	400	80	70	75
L 56 - 91 / 160	1 600	910	660	700	740	1 870	1 180	790	800	400	80	70	75
L 56 - 91 / 180	1 800	910	660	700	740	2 070	1 180	790	900	400	80	70	75
L 56 - 91 / 200	2 000	910	660	700	740	2 270	1 180	790	1 000	400	80	70	75
L 56 - 96 / 100	1 000	960	680	720	760	1 280	1 240	815	500	420	85	75	80
L 56 - 96 / 120	1 200	960	680	720	760	1 480	1 240	815	600	420	85	75	80
L 56 - 96 / 140	1 400	960	680	720	760	1 680	1 240	815	700	420	85	75	80
L 56 - 96 / 160	1 600	960	680	720	760	1 860	1 240	815	800	420	85	75	80
L 56 - 96 / 180	1 800	960	680	720	760	2 080	1 240	815	900	420	85	75	80
L 56 - 96 / 200	2 000	960	680	720	760	2 280	1 240	815	1 000	420	85	75	80

Tabelle 2.2

Elektro-Bipolarmagnete L56

Hochleistung-Baureihe

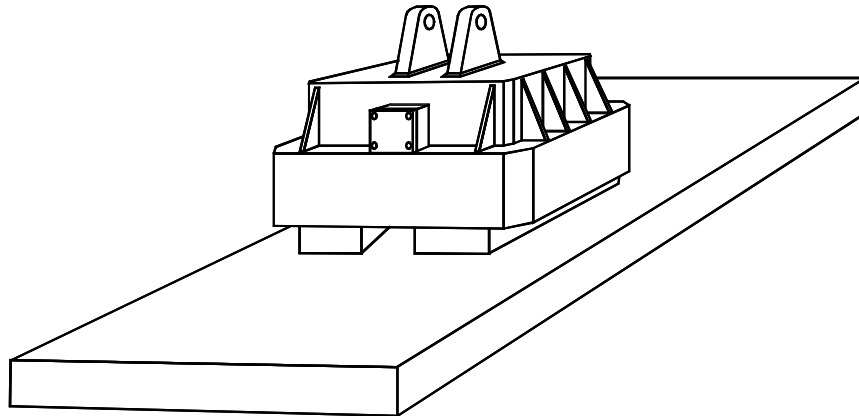


Bild 1. Brammentransport

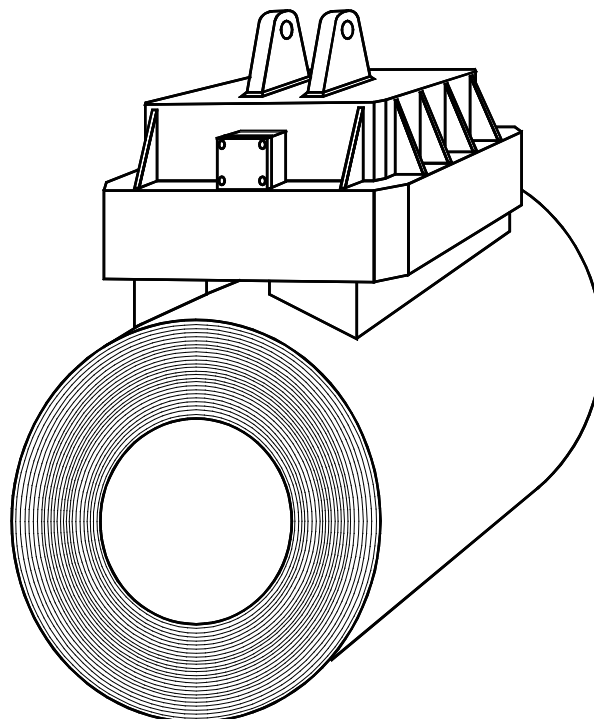


Bild 2. Coiltransport

Elektro-Bipolarmagnete L56

Hochleistung-Baureihe

Fragebogen für die Auswahl von Lasthebemagnetanlage

J. Braun GmbH & Co. KG
Tel: 02056 599170
Fax: 02056 599172
E-Mail: mail@magnetanlagen.comAnfragefirma:
Anschrift:
Sachbearbeiter:
Telefon/Telefax:
E-Mail:

Bitte möglichst vollständig ausfüllen!

Welche Art von Materialien wird transportiert?**Krantyp?** Portalkran, Hängekran, Katzen,
Seilabläufe, Hubhöhe,........
**Abmessungen und Gewichte des
Transportmaterials?**.....
Einsatzort? Im Freien, Halle;
Umgebungstemperatur, Feuchtigkeit,........
Maximale Materialtemperatur?.....
Gewünschte Bedienungsart?
Kanzel, Flur, Funk,........
Art der Lagerung des Transportmaterials?.....
Stromversorgung erforderlich?.....
Anzahl der zu transportierenden Materialien?.....
Netzanschlussspannung?.....
Notstromversorgung erforderlich?
Batterieart, Haltezeit,........
Sonstiger Bedarf?