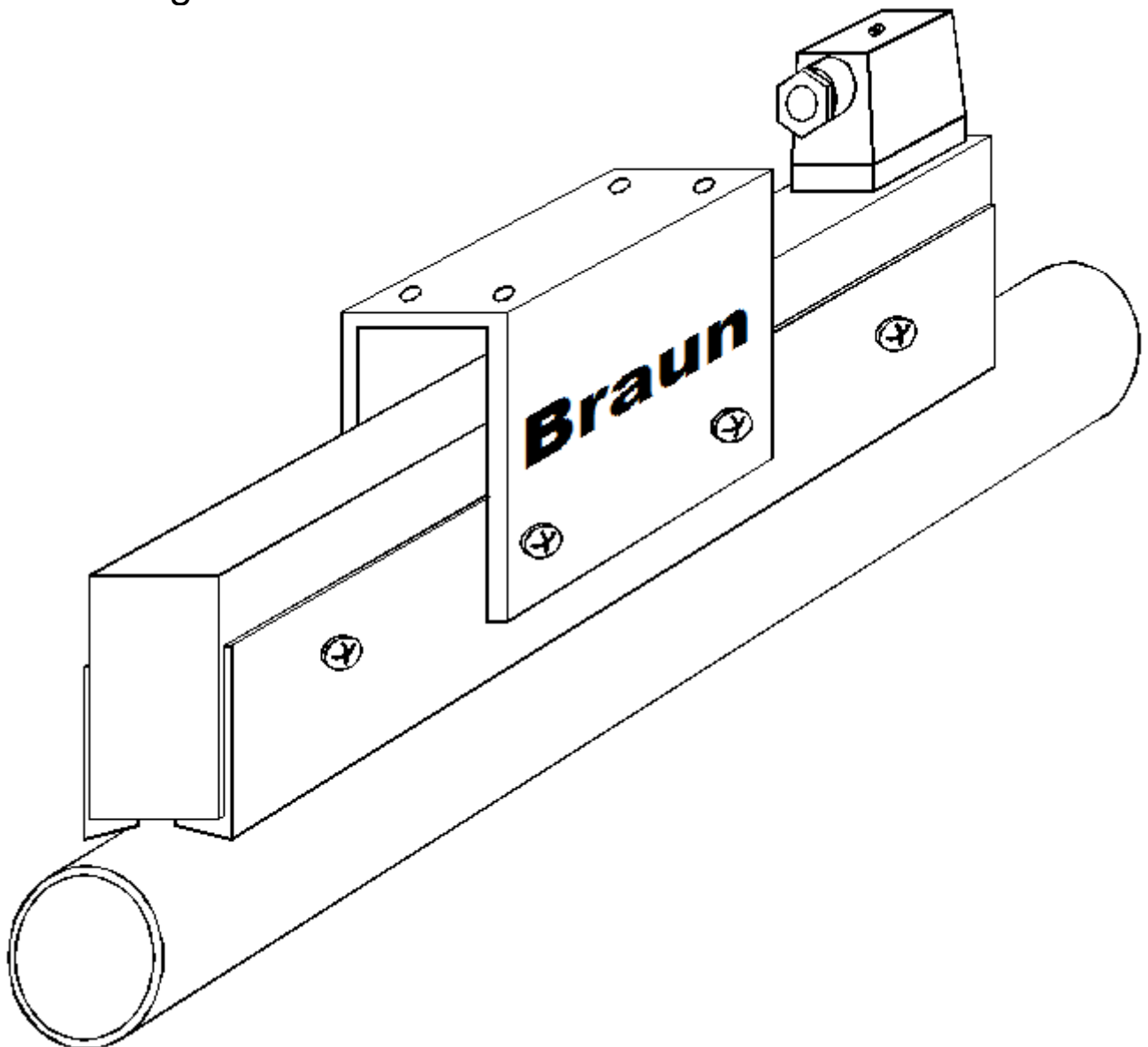


Elektro-Bipolarhaftmagnete H57

Standard-Baureihe

Haftmagnete für
die automatische
Bestückung



Elektro-Bipolarhaftmagnete H57

J.Braun-Haftmagnete

Die J.Braun-Haftmagnete sind ein Produkt langjähriger Erfahrung auf dem Gebiet der Magnettechnik. Sie bieten unter ständiger Berücksichtigung neuester wissenschaftlicher Erkenntnisse ausgereifte sowie kundenorientierte Problemlösungen. Unsere Haftmagnete zeichnen sich durch Leistungsfähigkeit, Wirtschaftlichkeit und Betriebssicherheit unter allen Betriebsbedingungen aus. Die Robustheit und Zuverlässigkeit dieser Produkte garantieren eine lange Lebensdauer und geringe Werterhaltungskosten.

Verwendung

Bipolarhaftmagnete der Baureihe H57 werden vielfältig eingesetzt, z.B. im Maschinenbau, Robotertechnik sowie Transport- und Handlingsysteme. Die Magnete können als magnetische Greifer als auch Haltemagnete eingesetzt werden.

Vorteile

Die Verwendung von Bipolarhaftmagnete der Baureihe H57 bietet gegenüber mechanischen Lastaufnahmemitteln folgende Vorteile:

- schneller Materialumschlag
- keine Beschädigung des Transportgutes durch mechanische Aufnahmemittel
- bessere Ausnutzung des vorhandenen Lagerraumes
- keine Hilfestellung für den Lastanschlag notwendig

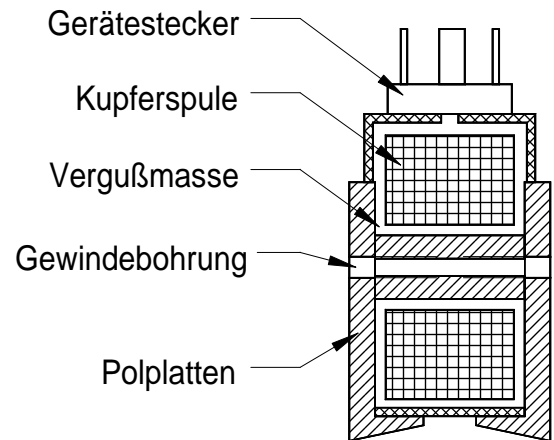
Aufbau

Das Magnetgehäuse der Baureihe H57 besteht aus einer robusten Stahlkonstruktion. Als Ausgangsmaterial wird ein kohlenstoffarmer Stahl hoher Permeabilität verwendet.

Die Erregerspule besteht aus beschichtetem Kupferlackdraht. Die Erregerspule ist mit zwei Lagen Glasseide bandagiert und wird in stoßdämmende 2-Komponenten-Vergußmasse mit hoher Wärmeleitfähigkeit vollständig im Magnetgehäuse eingegossen.

Für den elektrischen Anschluss der Magnete dient ein oberhalb am Magneten angebrachter Gerätestecker. Zum Befestigung der Magnete sind seitlich im Magneten Gewindebohrungen vorgesehen. Abmessungen siehe Tabelle.

Standard-Baureihe



Anordnung der Magnete an einer Traverse

Die Haftmagnete dürfen nicht starr an einer Traverse befestigt werden. Es ist dafür zu sorgen, dass die Magnete sich um die Längsachse etwas drehen können. Dadurch passen sie sich beim Transport von Langgut den Biegungen der Last an. Bei Verwendung von zwei oder mehreren Magneten müssen diese immer längs zur Materialausdehnung an der Traverse befestigt werden. Die Anzahl der Magnete hängt neben der zu erzielenden Tragkraft von der Stabilität und Länge des Transportgutes ab.

Zubehör

Zum Aufbau der kompletten Magnetanlage wird auf Wunsch folgendes Zubehör mitgeliefert:

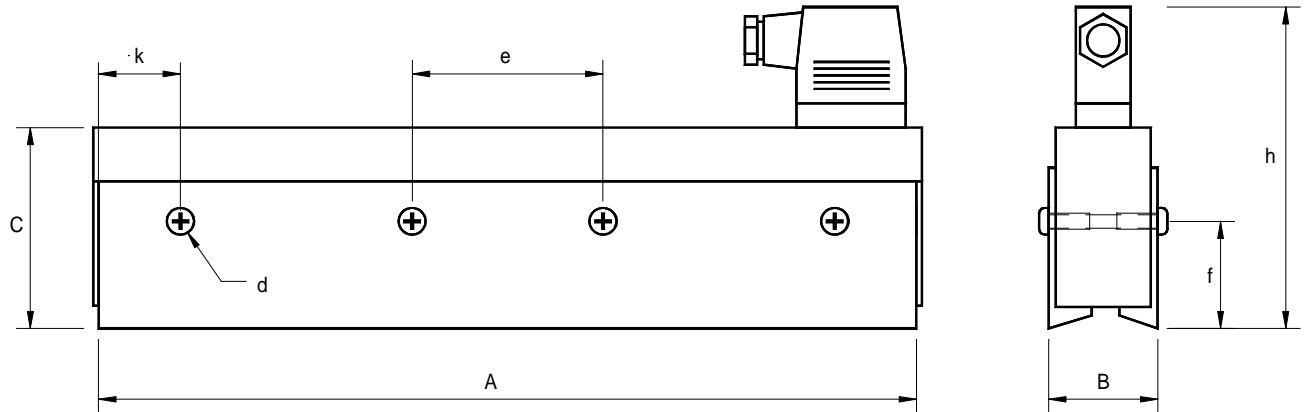
- Stromversorgungsgeräte zum Ein- und Ausschalten sowie zur automatischen Entregung der Magnete.
- Stromversorgungsgeräte mit Stützbatterien. Diese Pufferbatterien übernehmen bei Netzausfall ohne Umschaltpause die Magneterregung und verhindern so ein Abfallen der Last.
- elektronische Stromversorgungsgeräte zur stufenlosen Einstellung der Magnetspannung. Damit wird eine stetige Magnetkrafteinstellung ermöglicht und somit eine dosierte Lastaufnahme.
- komplette Traverse zur Befestigung mehrerer Haftmagnete.

Elektro-Bipolarhaftmagnete H57

Standard-Baureihe

Ausführungen Baureihe H57:

- | | | | |
|------------------------------------|-----------|-----------------------------------|-----------------|
| - Magnetspannung: | 24/48 VDC | - Schutzart Gerätestecker: | IP 54 |
| - Einschaltdauer: | 75 % | - Bauvorschrift: | VDE 0580 |
| - Maximale Materialtemperatur: | 100°C | - Umgebungstemperatur: | -20°C bis +45°C |
| - Schutzart Magnet nach DIN 40050: | IP54 | - Isolationsklasse nach VDE 0530: | B (120°C) |



| Technische Daten | | | | | | | | | | | |
|------------------|---------------|---------------|----------------|-------------------------|----|----|-------|----|----|-----|------|
| Typ | Leistung W | Gewicht kg | Haftkraft N | Abmessungen Masse mm | | | | | | | |
| | | | | A | B | C | d | e | f | h | k |
| H 57-26/100 | 17,5 | 0,8 | 600 | 100 | 26 | 50 | M5x12 | 50 | 25 | 90 | 25,0 |
| H 57-26/150 | 25,0 | 1,2 | 900 | 150 | 26 | 50 | M5x12 | 50 | 25 | 90 | 25,0 |
| H 57-26/200 | 32,5 | 1,6 | 1200 | 200 | 26 | 50 | M5x12 | 50 | 25 | 90 | 25,0 |
| H 57-26/250 | 40,0 | 2,0 | 1500 | 250 | 26 | 50 | M5x12 | 50 | 25 | 90 | 25,0 |
| H 57-26/300 | 47,5 | 2,4 | 1800 | 300 | 26 | 50 | M5x12 | 50 | 25 | 90 | 25,0 |
| H 57-26/350 | 55,0 | 2,8 | 2100 | 350 | 26 | 50 | M5x12 | 50 | 25 | 90 | 25,0 |
| H 57-26/400 | 62,5 | 3,2 | 2400 | 400 | 26 | 50 | M5x12 | 50 | 25 | 90 | 25,0 |
| H 57-26/450 | 70,0 | 3,6 | 2700 | 450 | 26 | 50 | M5x12 | 50 | 25 | 90 | 25,0 |
| H 57-26/500 | 77,5 | 4,0 | 3000 | 500 | 26 | 50 | M5x12 | 50 | 25 | 90 | 25,0 |
| H 57-26/550 | 85,0 | 4,4 | 3300 | 550 | 26 | 50 | M5x12 | 50 | 25 | 90 | 25,0 |
| H 57-26/600 | 92,5 | 4,6 | 3600 | 600 | 26 | 50 | M5x12 | 50 | 25 | 90 | 25,0 |
| H 57-33/100 | 30,0 | 1,2 | 800 | 100 | 33 | 60 | M5x15 | 60 | 30 | 100 | 27,5 |
| H 57-33/150 | 42,5 | 1,8 | 1200 | 150 | 33 | 60 | M5x15 | 60 | 30 | 100 | 27,5 |
| H 57-33/200 | 55,0 | 2,4 | 1600 | 200 | 33 | 60 | M5x15 | 60 | 30 | 100 | 27,5 |
| H 57-33/250 | 67,5 | 3,0 | 2000 | 250 | 33 | 60 | M5x15 | 60 | 30 | 100 | 27,5 |
| H 57-33/300 | 80,0 | 3,6 | 2400 | 300 | 33 | 60 | M5x15 | 60 | 30 | 100 | 27,5 |
| H 57-33/350 | 92,5 | 4,2 | 2800 | 350 | 33 | 60 | M5x15 | 60 | 30 | 100 | 27,5 |
| H 57-33/400 | 105,0 | 4,8 | 3200 | 400 | 33 | 60 | M5x15 | 60 | 30 | 100 | 27,5 |
| H 57-33/450 | 117,5 | 5,4 | 3600 | 450 | 33 | 60 | M5x15 | 60 | 30 | 100 | 27,5 |
| H 57-33/500 | 130,0 | 6,0 | 4000 | 500 | 33 | 60 | M5x15 | 60 | 30 | 100 | 27,5 |
| H 57-33/550 | 142,5 | 6,6 | 4400 | 550 | 33 | 60 | M5x15 | 60 | 30 | 100 | 27,5 |
| H 57-33/600 | 155,0 | 7,2 | 4800 | 600 | 33 | 60 | M5x15 | 60 | 30 | 100 | 27,5 |

Tabelle 1.1

Andere Abmessungen auf Anfrage

Elektro-Bipolarhaftmagnete H57

Standard-Baureihe

| Technische Daten | | | | | | | | | | | |
|------------------|---------------|---------------|----------------|-------------------------|----|-----|-------|-----|----|-----|------|
| Typ | Leistung W | Gewicht kg | Haftkraft N | Abmessungen Masse mm | | | | | | | |
| | | | | A | B | C | d | e | f | h | k |
| H 57-40/150 | 60,0 | 2,4 | 1 500 | 150 | 40 | 70 | M6x15 | 70 | 35 | 110 | 30,0 |
| H 57-40/200 | 77,5 | 3,2 | 2000 | 200 | 40 | 70 | M6x15 | 70 | 35 | 110 | 30,0 |
| H 57-40/250 | 95,0 | 4,0 | 2500 | 250 | 40 | 70 | M6x15 | 70 | 35 | 110 | 30,0 |
| H 57-40/300 | 112,5 | 4,8 | 3000 | 300 | 40 | 70 | M6x15 | 70 | 35 | 110 | 30,0 |
| H 57-40/350 | 130,0 | 5,6 | 3500 | 350 | 40 | 70 | M6x15 | 70 | 35 | 110 | 30,0 |
| H 57-40/400 | 147,5 | 6,4 | 4000 | 400 | 40 | 70 | M6x15 | 70 | 35 | 110 | 30,0 |
| H 57-40/450 | 165,0 | 7,2 | 4500 | 450 | 40 | 70 | M6x15 | 70 | 35 | 110 | 30,0 |
| H 57-40/500 | 182,5 | 8,0 | 5000 | 500 | 40 | 70 | M6x15 | 70 | 35 | 110 | 30,0 |
| H 57-40/550 | 200,0 | 8,8 | 5500 | 550 | 40 | 70 | M6x15 | 70 | 35 | 110 | 30,0 |
| H 57-40/600 | 217,5 | 9,6 | 6000 | 600 | 40 | 70 | M6x15 | 70 | 35 | 110 | 30,0 |
| H 57-40/650 | 235,0 | 10,4 | 6500 | 650 | 40 | 70 | M6x15 | 70 | 35 | 110 | 30,0 |
| | | | | | | | | | | | |
| H 57-47/150 | 77,5 | 3,3 | 1800 | 150 | 47 | 80 | M6x15 | 80 | 40 | 120 | 32,5 |
| H 57-47/200 | 100,0 | 4,4 | 2400 | 200 | 47 | 80 | M6x15 | 80 | 40 | 120 | 32,5 |
| H 57-47/250 | 122,5 | 5,5 | 3000 | 250 | 47 | 80 | M6x15 | 80 | 40 | 120 | 32,5 |
| H 57-47/300 | 145,0 | 6,6 | 3600 | 300 | 47 | 80 | M6x15 | 80 | 40 | 120 | 32,5 |
| H 57-47/350 | 167,5 | 7,7 | 4200 | 350 | 47 | 80 | M6x15 | 80 | 40 | 120 | 32,5 |
| H 57-47/400 | 190,0 | 8,8 | 4800 | 400 | 47 | 80 | M6x15 | 80 | 40 | 120 | 32,5 |
| H 57-47/450 | 212,5 | 9,9 | 5400 | 450 | 47 | 80 | M6x15 | 80 | 40 | 120 | 32,5 |
| H 57-47/500 | 235,0 | 11,0 | 6000 | 500 | 47 | 80 | M6x15 | 80 | 40 | 120 | 32,5 |
| H 57-47/550 | 257,5 | 12,1 | 6500 | 550 | 47 | 80 | M6x15 | 80 | 40 | 120 | 32,5 |
| H 57-47/600 | 280,0 | 13,2 | 7000 | 600 | 47 | 80 | M6x15 | 80 | 40 | 120 | 32,5 |
| H 57-47/650 | 302,5 | 14,3 | 7500 | 650 | 47 | 80 | M6x15 | 80 | 40 | 120 | 32,5 |
| | | | | | | | | | | | |
| H 57-56/200 | 122,5 | 5,8 | 3200 | 200 | 56 | 90 | M8x18 | 90 | 45 | 130 | 35,0 |
| H 57-56/250 | 150,0 | 7,3 | 4000 | 250 | 56 | 90 | M8x18 | 90 | 45 | 130 | 35,0 |
| H 57-56/300 | 177,5 | 8,7 | 4600 | 300 | 56 | 90 | M8x18 | 90 | 45 | 130 | 35,0 |
| H 57-56/350 | 205,0 | 10,2 | 5200 | 350 | 56 | 90 | M8x18 | 90 | 45 | 130 | 35,0 |
| H 57-56/400 | 232,5 | 11,6 | 5800 | 400 | 56 | 90 | M8x18 | 90 | 45 | 130 | 35,0 |
| H 57-56/450 | 260,0 | 13,1 | 6400 | 450 | 56 | 90 | M8x18 | 90 | 45 | 130 | 35,0 |
| H 57-56/500 | 287,5 | 14,5 | 7000 | 500 | 56 | 90 | M8x18 | 90 | 45 | 130 | 35,0 |
| H 57-56/550 | 315,0 | 16,0 | 7600 | 550 | 56 | 90 | M8x18 | 90 | 45 | 130 | 35,0 |
| H 57-56/600 | 342,4 | 17,4 | 8200 | 600 | 56 | 90 | M8x18 | 90 | 45 | 130 | 35,0 |
| H 57-56/650 | 370,0 | 18,9 | 8800 | 650 | 56 | 90 | M8x18 | 90 | 45 | 130 | 35,0 |
| H 57-56/700 | 397,5 | 20,3 | 9400 | 700 | 56 | 90 | M8x18 | 90 | 45 | 130 | 35,0 |
| | | | | | | | | | | | |
| H 57-65/200 | 145,0 | 7,6 | 4000 | 200 | 65 | 100 | M8x20 | 100 | 50 | 140 | 37,5 |
| H 57-65/250 | 177,5 | 9,5 | 5000 | 250 | 65 | 100 | M8x20 | 100 | 50 | 140 | 37,5 |
| H 57-65/300 | 210,0 | 11,4 | 6000 | 300 | 65 | 100 | M8x20 | 100 | 50 | 140 | 37,5 |
| H 57-65/350 | 242,5 | 13,3 | 7000 | 350 | 65 | 100 | M8x20 | 100 | 50 | 140 | 37,5 |
| H 57-65/400 | 275,0 | 15,2 | 8000 | 400 | 65 | 100 | M8x20 | 100 | 50 | 140 | 37,5 |
| H 57-65/450 | 307,5 | 17,1 | 9000 | 450 | 65 | 100 | M8x20 | 100 | 50 | 140 | 37,5 |
| H 57-65/500 | 340,0 | 19,0 | 10000 | 500 | 65 | 100 | M8x20 | 100 | 50 | 140 | 37,5 |
| H 57-65/550 | 372,5 | 20,9 | 11000 | 550 | 65 | 100 | M8x20 | 100 | 50 | 140 | 37,5 |
| H 57-65/600 | 405,0 | 22,8 | 12000 | 600 | 65 | 100 | M8x20 | 100 | 50 | 140 | 37,5 |
| H 57-65/650 | 437,5 | 24,7 | 13000 | 650 | 65 | 100 | M8x20 | 100 | 50 | 140 | 37,5 |
| H 57-65/700 | 470,0 | 26,6 | 14000 | 700 | 65 | 100 | M8x20 | 100 | 50 | 140 | 37,5 |

Tabelle 1.2

Andere Abmessungen auf Anfrage

Elektro-Bipolarhaftmagnete H57

Standard-Baureihe

Fragebogen für die Auswahl von Lasthebemagnetanlage

J. Braun GmbH & Co. KG
Tel: 02056 599170
Fax: 02056 599172
E-Mail: mail@magnetanlagen.com

Anfragefirma:
Anschrift:
Sachbearbeiter:
Telefon/Telefax:
E-Mail:

Bitte möglichst vollständig ausfüllen!

Welche Art von Materialien werden transportiert?

Krantyp?

.....
**Abmessungen und Gewichte des
Transportmaterials?**

.....
Stromversorgung erforderlich?

.....
Anzahl der zu transportierenden Materialien?

.....
Netzanschlussspannung?

.....
Maximale Materialtemperatur?

.....
Notstromversorgung erforderlich?
Batterieart, Haltezeit

.....

.....