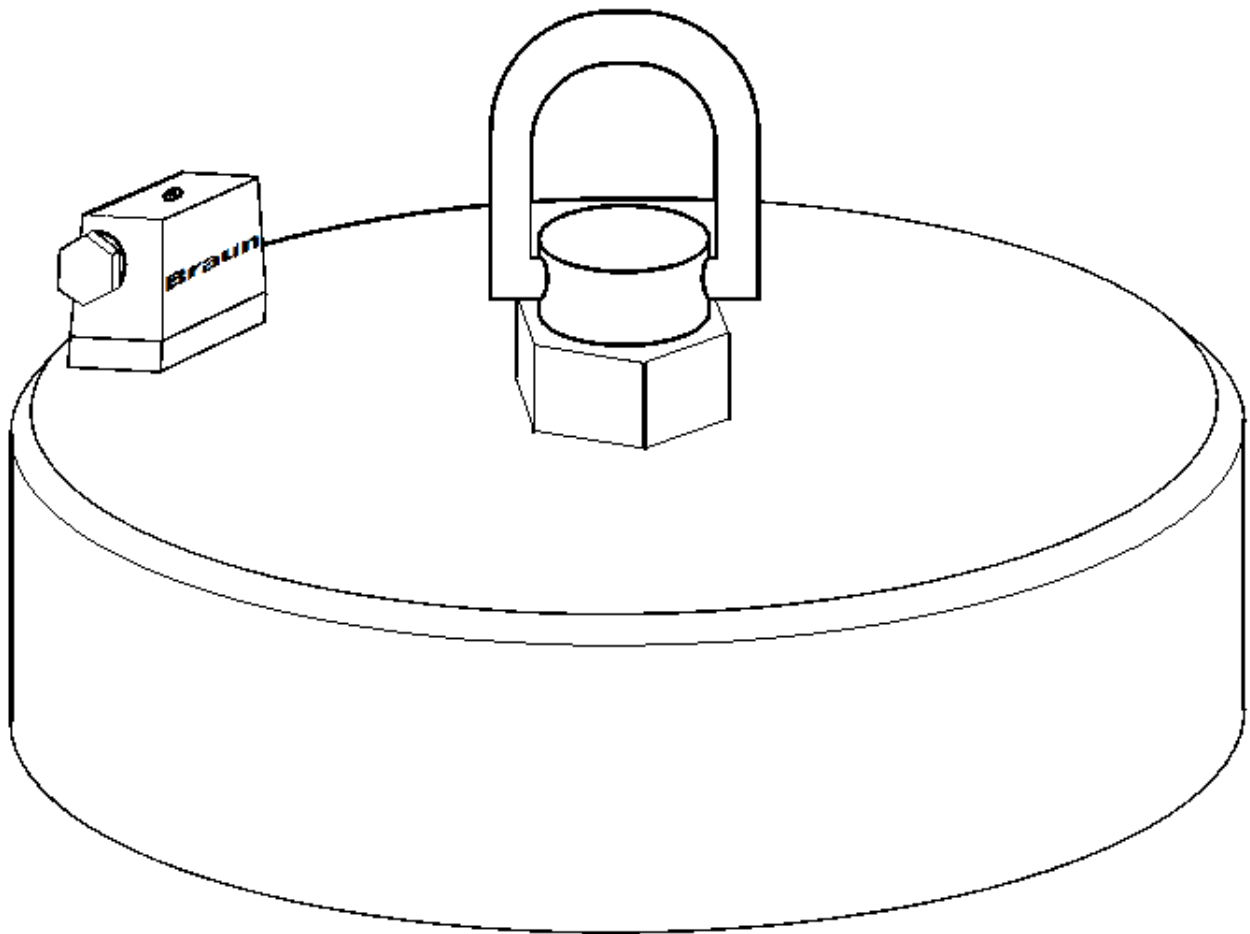


Elektro-Rundhaftmagnete H32

Standard-Baureihe

Haftmagnete für
die automatische
Bestückung



Elektro-Rundhaftmagnete H32

Standard-Baureihe

J. Braun-Haftmagnete

Die J. Braun-Haftmagnete sind ein Produkt langjähriger Erfahrung auf dem Gebiet der Magnettechnik. Sie bieten unter ständiger Berücksichtigung neuester wissenschaftlicher Erkenntnisse ausgereifte sowie kundenorientierte Problemlösungen. Unsere Haftmagnete zeichnen sich durch Leistungsfähigkeit, Wirtschaftlichkeit und Betriebssicherheit unter allen Betriebsbedingungen aus. Die Robustheit und Zuverlässigkeit dieser Produkte garantieren eine lange Lebensdauer und geringe Werterhaltungskosten.

Verwendung

Rundmagnete der Baureihe H32 werden vielfältig eingesetzt, z.B. im Maschinenbau, Robotertechnik sowie Transport- und Handlingsystemen. Die Magnete können als magnetische Greifer und auch als Haltemagnete eingesetzt werden.

Vorteile

Die Verwendung von Rundmagnete der Baureihe H32 bietet gegenüber mechanischen Lastaufnahmemitteln folgende Vorteile:

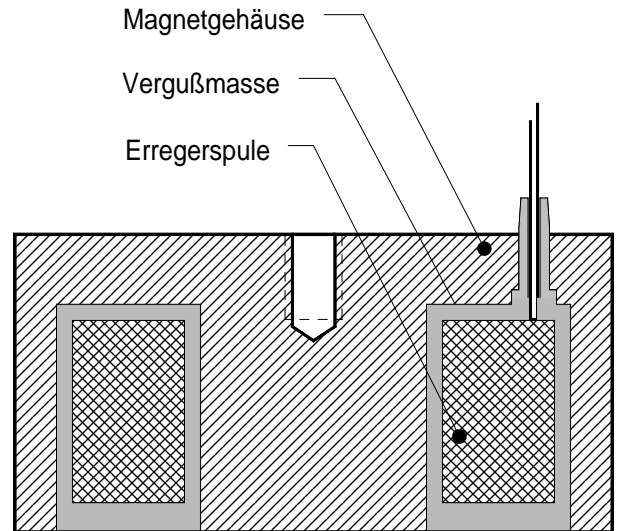
- schneller Materialumschlag
- keine Beschädigung des Transportgutes durch mechanische Aufnahmemittel
- bessere Ausnutzung des vorhandenen Lagerraumes
- keine Hilfestellung für den Lastanschlag notwendig

Aufbau

Das Magnetgehäuse der Baureihe H32 besteht aus einer robusten Stahlkonstruktion. Als Ausgangsmaterial wird ein kohlenstoffarmer Stahl hoher Permeabilität verwendet.

Die Erregerspule besteht aus beschichtetem Kupferlackdraht. Die Erregerspule ist mit zwei Lagen Glasseide bandagiert und wird in stoßdämmende 2-Komponenten-Vergußmasse mit hoher Wärmeleitfähigkeit vollständig im Magnetgehäuse eingegossen.

Für den elektrischen Anschluss ist der Magnet mit einem freie Anschlusskabel versehen. Wenn erforderlich kann der Magnet mit einem Gerätestecker geliefert werden. Zum Befestigung des Magneten ist eine Gewindebohrungen vorgesehen. Abmessungen siehe Tabelle.



Anordnung der Magnete an einer Traverse

Die Haftmagnete dürfen nicht starr an einer Traverse befestigt werden. Es ist dafür zu sorgen, dass die Magnete sich um die Längsachse etwas drehen können. Dadurch passen sie sich beim Transport von Langgut den Biegungen der Last an. Bei Verwendung von zwei oder mehreren Magneten müssen diese immer längs zur Materialausdehnung an der Traverse befestigt werden. Die Anzahl der Magnete hängt neben der zu erzielenden Tragkraft von der Stabilität und Länge des Transportgutes ab.

Zubehör

Zum Aufbau der kompletten Magnetanlage wird auf Wunsch folgendes Zubehör mitgeliefert:

- Stromversorgungsgeräte zum Ein- und Ausschalten sowie zur automatischen Entregung der Magnete.
- Stromversorgungsgeräte mit Stützbatterien. Diese Pufferbatterien übernehmen bei Netzausfall ohne Umschaltpause die Magneterregung und verhindern so ein Abfallen der Last.
- elektronische Stromversorgungsgeräte zur stufenlosen Einstellung der Magnetspannung. Damit wird eine stetige Magnetkrafteinstellung ermöglicht und somit eine dosierte Lastaufnahme.
- komplette Traverse zur Befestigung mehrerer Haftmagnete.

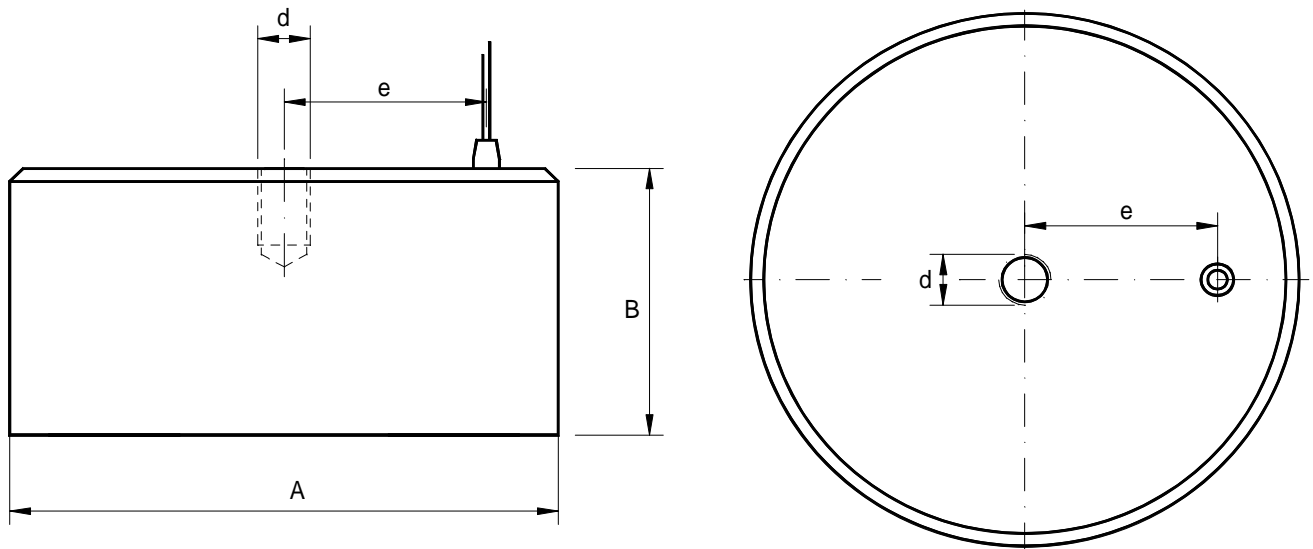
Elektro-Rundhaftmagnete H32

Standard-Baureihe

Ausführungen Baureihe H32:

- Magnetspannung: 24/48/60 VDC
- Einschaltdauer: 75 %
- Maximale Materialtemperatur: 100°C
- Schutzart Magnet nach DIN 40050: IP65
- Kabellänge: 200 mm

- Schutzart Kabelanschluss: IP 00
- Bauvorschrift: VDE 0580
- Umgebungstemperatur: -20°C bis +45°C
- Isolationsklasse nach VDE 0530: B (120°C)
- Kann auch mit Stecker geliefert werden



Technische Daten							
Typ	Leistung W	Gewicht kg	Haftkraft N	Abmessungen Masse mm			
				A	B	d	e
H 32-150	90	9,8	8 000	150	80	M16x25	55
H 32-175	120	14,1	12 000	175	85	M16x25	65
H 32-200	155	19,5	16 900	200	90	M16x25	75
H 32-225	195	26,0	22 700	225	95	M16x25	85
H 32-250	230	33,8	29 400	250	100	M16x25	95
H 32-275	280	43,0	37 000	275	105	M20x30	100
H 32-300	335	56,6	45 500	300	110	M20x30	110
H 32-325	395	65,8	54 900	325	115	M20x30	120
H 32-350	450	79,6	65 200	350	120	M20x30	130
H 32-375	520	95,0	76 400	375	125	M20x30	140
H 32-400	595	112,0	88 500	400	130	M24x35	145
H 32-425	675	132,0	101 500	425	135	M24x35	155
H 32-450	760	154,0	115 400	450	140	M24x35	165
H 32-475	850	177,0	130 200	475	145	M24x35	175
H 32-500	950	203,0	145 900	500	150	M24x35	185

Tabelle 1

Andere Abmessungen auf Anfrage

Elektro-Rundhaftmagnete H32

Standard-Baureihe

Fragebogen für die Auswahl von Lasthebemagnetanlage

J. Braun GmbH & Co. KG
Tel: 02056 599170
Fax: 02056 599172
E-Mail: mail@magnetanlagen.com

Anfragefirma:
Anschrift:
Sachbearbeiter:
Telefon/Telefax:
E-Mail:

Bitte möglichst vollständig ausfüllen!

Welche Art von Materialien werden transportiert?

Krantyp?

.....
**Abmessungen und Gewichte des
Transportmaterials?**

.....
Stromversorgung erforderlich?

.....
Anzahl der zu transportierenden Materialien?

.....
Netzanschlussspannung?

.....
Maximale Materialtemperatur?

.....
Notstromversorgung erforderlich?
Batterieart, Haltezeit

.....

.....